



# Mitsubishi Galant

**1600 GL**  
**1600 GL combi**  
**2000 GLX**  
**2000 GLX Autom.**  
**2000 GLX Combi**





### Fahrkomfort durch vernünftige Technik.

Mit dem Mitsubishi Galant haben die Mitsubishi Konstrukteure eine klassische Limousine entwickelt, die den aktuellen Wünschen vieler Autofahrer entspricht. Eine Limousine, die nicht durch einige wenige technische Raffinessen blendet, sondern durch rundum solide Technik überzeugt.

### Drei Motor-Versionen zur Wahl.

Der Mitsubishi Galant hat einen ausgereiften Vierzylinder-Querstrom-Motor mit obenliegender Nockenwelle. Und weil Autofahrer unterschiedliche Anforderungen an die Leistungen von Motoren stellen, gibt es den Mitsubishi Galant in drei verschiedenen Versionen:

Als 1600 GL mit Viergang-Getriebe und 55 kW (75 PS).

Als 2000 GLX mit Fünfgang-Getriebe und 72 kW (98 PS).

Und als 2000 GLX mit Dreistufen-Automatic und ebenfalls 72 kW (98 PS).

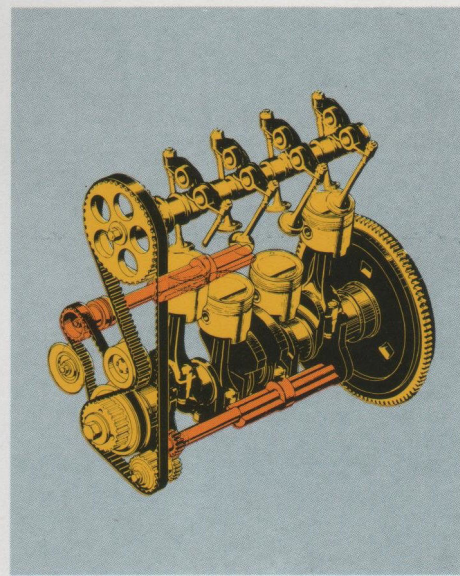
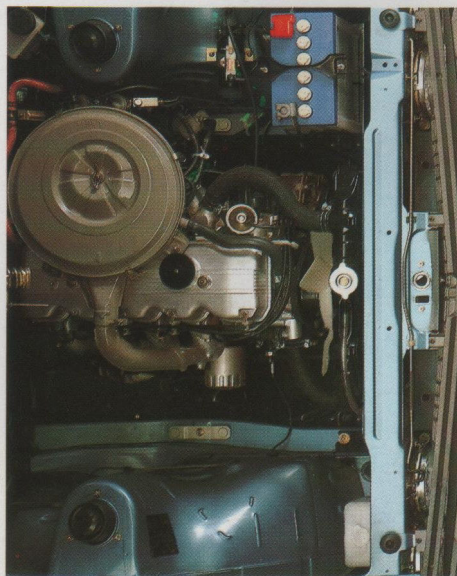
In allen Versionen ist der Mitsubishi Galant ein äußerst sparsamer Benzin-

Verbraucher, was bei Autos seiner Klasse keineswegs der Normalfall ist.

### In jeder Version extrem geringe Vibration.

Alle Motor-Versionen des Mitsubishi Galant sind nach der für Mitsubishi weltweit geschützten „Silent shaft“-Technik konstruiert.

Das heißt: Zwei versetzt angeordnete und gegenläufig rotierende Ausgleichswellen sorgen dafür, daß die bei Vierzylinder-Motoren üblichen Vibrationen auf ein Minimum reduziert werden. Der Motor des Mitsubishi Galant läuft dadurch besonders ruhig, rund und ausdauernd – und wo wenig Vibration ist, gibt es weniger Verschleiß; einer der Gründe, warum dieser Motor so zuverlässig ist.







## Die Synthese von klassischer Eleganz und praktischer Vernunft.

Der Mitsubishi Galant ist ein Auto für Fahrer, die gerne das Angenehme mit dem Vernünftigen verbinden. Für Autofahrer zum Beispiel, die Eleganz und Komfort lieben, ohne dabei die Technik oder die Wirtschaftlichkeit zu vergessen. Für sie ist der Mitsubishi Galant genau das richtige Automobil. Denn er bietet elegantes Styling, komfortable Ausstattung und solide Technik weit über dem Durchschnitt seiner Klasse – zu einem vernünftigen Preis.

## Die Vernunft und Eleganz im Cockpit.

Die Gestaltung des Innenraums im Allgemeinen und des Armaturenbrettes im Besonderen entspricht sowohl dem Wunsch nach Attraktivität als auch dem notwendigen Bedürfnis nach Funktionalität. Alle Instrumente des Mitsubishi Galant sind blendfrei und übersichtlich angeordnet.

Alle Bedienungshebel sind rasch und gut zu fassen: Blinker, Lichthupe, Licht, Scheibenwischer mit Intervall-Schaltung und Waschanlage werden von zwei Lenksäulenschaltern aus bedient. Die Hände bleiben dabei immer am Steuer

und der Fahrer kann jederzeit reagieren. Das Lenkrad mit Sicherheits-Lenksäule ist in der Höhe stufenlos verstellbar, so daß jeder leicht seine ideale Fahrposition findet.

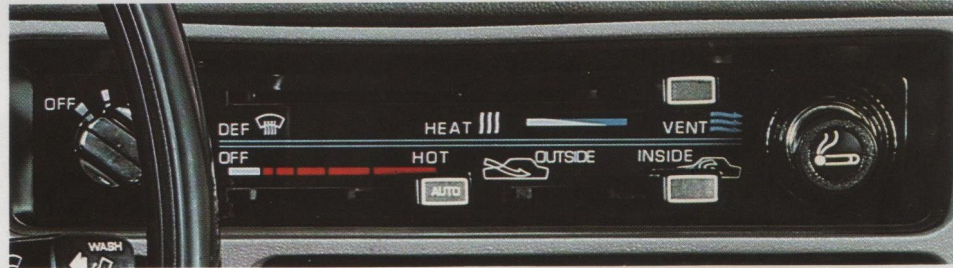
## Komfortables Fahrklima.

Das perfekte Heiz-Lüftungs-System sorgt dafür, daß kalte und erwärmte Frischluft in genau dosierter Menge gemischt und in Umlauf gebracht werden. Bei Kolonnenverkehr kann das System so

reguliert werden, daß die abgasreiche Außenluft draußen bleibt und vorübergehend nur noch die Innenluft zirkuliert. Die zusätzliche Fußbodenheizung im Fond des GLX ist eine besonders galante Aufmerksamkeit gegenüber den Mitfahrern.

## Kontaktloses Zünden ist zuverlässiger.

Der Mitsubishi Galant hat in allen GLX-Versionen eine kontaktlose Transistor-







Zündung. Und weil diese Zündung völlig wartungsfrei ist, springt der zündende Funke auch dann, wenn Feuchtigkeit und Kälte wie üblich ganz unvorbereitet kommen. Außerdem werden durch kontaktloses Zünden die Schadstoffe in den Abgasen und der Benzinverbrauch reduziert.

#### Auf Reisen alles in bester Ordnung.

Der Mitsubishi Galant hat ein geräumiges Handschuhfach mit separatem Dokumenten-Fach. So sind Personalausweise und Papiere an der Grenze immer zur Hand. Die Ablage in der Mittelkonsole ermöglicht dem Fahrer, rasch abzulegen, was ihn stört und rasch zu erreichen, was er braucht. Am wichtigsten für die Reise ist allerdings der geräumige Kofferraum, in dem das Gepäck für die ganze Familie gut Platz hat. Er ist beleuchtet und kann auch ohne Schlüssel direkt vom Fahrersitz aus geöffnet werden.

#### Der Mitsubishi Galant Combi.

Dieses Auto bietet die ganze solide Technik, den ganzen Komfort und die ganze Zuverlässigkeit des Mitsubishi Galant und dazu noch jede Menge Platz zum Laden. Die voluminöse Hecktür verschließt gut 1,65 m<sup>3</sup> Laderaum. Praktische

Gleitschienen am Boden erleichtern das Ziehen und Schieben schwerer Lasten. Wer dieses Auto fährt, ist überrascht, wie komfortabel Combifahren sein kann.

Den Mitsubishi Galant Combi gibt es als 1600 GL mit 55 kW (75 PS) und als 2000 GLX mit 72 kW (98 PS) und Fünfgang-Getriebe.

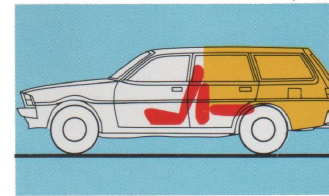
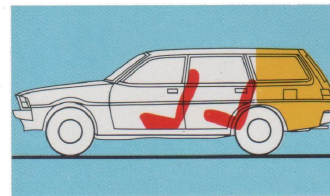
#### Komfort mit Sicherheitsfunktion.

Die solide Basis für die Sicherheit des Mitsubishi Galant ist der in über 60 Jahren

Automobilbau gewachsenen Erfahrungsreichtum und der hohe Mitsubishi Qualitäts-Maßstab. Er gilt für die Verarbeitung und die Berechnung der Knautschzonen ebenso wie für die Auslegung des Fahrwerkes und des Bremssystems.

#### Vorbildliche Sicherheit im Innenraum.

Die Frontscheibe ist aus Verbundglas. Bei Bruch erschreckt also kein Knall den



Fahrer, die Sicht bleibt erhalten und die Verletzungsgefahr wird gemindert. Die Heckscheibe ist heizbar und garantiert freie Sicht bei jeder Witterung.

Die Automatik-Gurte sind im Türholm versenkt und damit vor Verschmutzung und Verwicklung geschützt. Die Kopfstützen vorn sind in der Höhe verstellbar und die Fondsitze haben integrierte Nackenstützen (2000 GLX).

#### Kleine Gedächtnisstützen erhöhen die Sicherheit.

Der Mitsubishi Galant bietet eine Art von Sicherheit, die den Umgang mit diesem Auto besonders angenehm macht: Nämlich ein durchdachtes System von Kontroll-Leuchten, das vor nicht exakt geschlossenen Türen, vor noch angezogener Handbremse und vor dem Ausfall eines Bremskreises warnt. Die Scheinwerfer werden automatisch mit der Zündung auf Standlicht geschaltet.

An alles zu denken ist gut, an Wichtiges erinnert zu werden ist sicherer.

#### Komfort und Eleganz bis ins Detail.

Die gesamte Innenausstattung des Mitsubishi Galant ist von klassischer Eleganz. Die Farbe des Velours-Teppich-





Bodens ist exakt auf die Farben des Armaturenbrettes, sowie der Dach- und Seitenverkleidung abgestimmt.

Daß die Türen im unteren Bereich eine Hochflur-Blende haben, die mit der Farbe des Teppichbodens harmoniert, ist nicht nur eine elegante, sondern auch eine sehr vernünftige Lösung, weil die Türen gerade in diesem Bereich am meisten strapaziert werden. Ein Beweis dafür, daß Komfort

im Auto auch bei Kleinigkeiten nicht unbedingt aufhören muß.

### **Sitzkomfort, der neue Maßstäbe setzt.**

Der Mitsubishi Galant bietet nicht nur Platz für fünf, sondern auch Komfort für fünf.

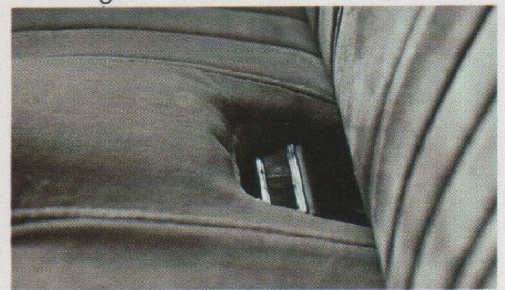
### **Komfort vorn.**

Die Vordersitze folgen in ihrer Form den Gesetzen der Anatomie und in ihrer Technik dem Gesetz der Vernunft. Nicht

alle Autofahrer sind gleich groß. Und deshalb sind am Fahrersitz des Mitsubishi Galant nicht nur Beinfreiheit und Rückenstellung regulierbar, sondern auch die Sitz-Höhe. Außerdem ist in seiner Rückenlehne eine spezielle Lendenwirbel-Stütze eingebaut, deren Stützkraft sich individuell einstellen läßt. Das ist auf langen Fahrten eine Wohltat. Und nach langen Büro-sitzungen auch.

### **Komfort hinten.**

Ebenso komfortabel wie die Vordersitze sind die Fondsitze (2000 GLX). Sie haben eine bequeme Form und den außergewöhnlichen Vorzug einer verstellbaren Rückenlehne, was den Mitfahrern Ruhe und Entspannung ermöglicht. Zum Probefahren sind Sie herzlich eingeladen. Zum Probefahren natürlich auch. Und am besten bringen Sie Ihre Familie gleich mit.







### Ein zuverlässiges Fahrwerk.

Das Mitsubishi Galant Fahrwerk hat McPherson-Federbeine vorn und eine vierfach angelenkte, spurkonstante Hinterachse. Dieser bewährten Fahrwerk-konstruktion verdankt der Mitsubishi Galant seine hervorragende Straßenlage, seine korrekte Spurtreue und sein souveränes Lenkverhalten – auch bei ungünstigen Straßen- und Witterungsverhältnissen.

### Ein zuverlässiges Brems-System.

Das Zweikreis-Bremssystem des Mitsubishi Galant arbeitet vorn mit Scheiben- und hinten mit Trommelbremsen. Unterstützt durch Bremskraftverstärker und Bremskraftregler. So ist garantiert, daß auch aus hoher Geschwindigkeit heraus die Fahrt jederzeit sicher und sanft unterbrochen werden kann. Denn zum komfortablen Fahren gehört auch das komfortable Anhalten.

### Auch in der stärksten Version sparsam.

Der Mitsubishi Galant 2000 GLX hat ein Fünfgang-Getriebe, damit er auch bei sportlicher Fahrweise wirtschaftlich bleibt. Denn im fünften Gang wird die Drehzahl des Motors reduziert und damit der Verbrauch und der Verschleiß.

### Sicherheit bis ins Detail.

Der Mitsubishi Galant hat an der vorderen und hinteren Stoßstange elastische Gummi-Ecken. Sie schlucken leichte Eckstöße ohne Schaden für Auto und Geldbeutel.

Außerdem hat er zwei Doppel-Halogen-Scheinwerfer, die bei Nacht und Nebel die Sicht erheblich verbessern und damit die Sicherheit wesentlich erhöhen.





# Mitsubishi: Technik, die Menschen vorwärts bringt.

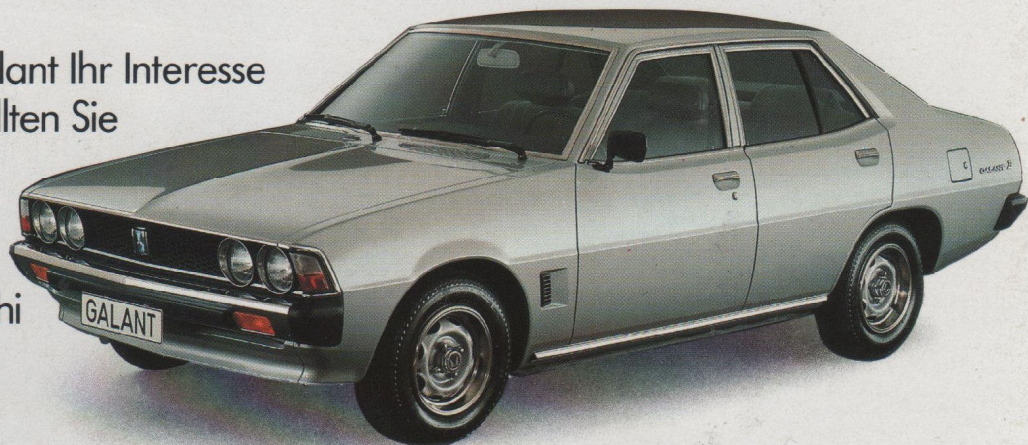


Das legendäre  
Mitsubishi „Modell A“,  
Japans erstes Serien-Automobil.

Wenn Sie sich für eins unserer Automobile interessieren, werden Sie sicher mehr über Mitsubishi wissen wollen: Ihr Interesse gilt einer Automobilmарke mit über 60-jähriger Tradition und mit besonders hohen Qualitätsmaßstäben. Einem Unternehmen, das auch im Flugzeug- und Schiffbau, im Bau von Bussen, Lastkraftwagen und Schienenfahrzeugen seit vielen Jahrzehnten Hervorragendes leistet und dessen weltweit anerkannte Forschung auf dem

Gebiet der Verkehrsmittel-Technik jedem seiner Automobile zugute kommt. Wenn es trotz dieser weit über dem Durchschnitt liegenden Fertigungsorgfalt möglich ist, Mitsubishi-Wagen zu einem marktgerechten Preis zu liefern, dann dank einer modernen Produktionstechnik, die sich der neuesten Entwicklung – auch auf den Gebieten der Elektronik und Automation bedient. Diese ausgefeilte Fertigungstechnik, verbunden mit den in Jahrzehnten gewachsenen Qualitätsmaßstäben, sind die Basis des weltweiten Mitsubishi-Erfolgs.

Wenn der Mitsubishi Galant Ihr Interesse jetzt geweckt hat, dann sollten Sie sich auf einer Probefahrt davon überzeugen, daß dieses Auto Ihr Interesse zu Recht verdient. Ihr Mitsubishi Vertragshändler freut sich auf Ihren Besuch.



	Galant 1600 GL	Galant 2000 GLX	Galant 2000 GLX Automatic	Galant Combi 1600 GL	Galant Combi 2000 GLX
Hubraum ccm	1570	1981	1981	1570	1981
Verdichtung	8,5 : 1	9,5 : 1	9,5 : 1	8,5 : 1	9,5 : 1
Leistung in kW (PS) 1/min	55 (75)/5000	72 (98)/5500	72 (98)/5500	55 (75)/5000	72 (98)/5500
max. Drehmoment Nm (mkp) 1/min	118 (11,8)/3000	147 (14,7)/4000	147 (14,7)/4000	118 (11,8)/3000	147 (14,7)/4000
Dauer-Höchstgeschwindigkeit	150	170	165	150	165

Mitsubishi-Automobile werden in viele Länder der Erde geliefert. In diesen Ländern sind die Verkehrsgesetze und Zulassungsbestimmungen nicht alle gleich. Deshalb können das Modell-Angebot und die

Ausstattung der einzelnen Mitsubishi-Modelle von den Angaben im Prospekt abweichen. Farbabweichungen in der Farbkarte und in den Prospekten sind drucktechnisch bedingt. Informieren

Sie sich bitte deshalb bei Ihrem nächsten Händler über das für die Bundesrepublik gültige Mitsubishi Angebot. Garantie: 1 Jahr ohne km-Begrenzung.



**Dauerhafte Autofreude.**

Ihr Mitsubishi-Vertragshändler.

**AUTO GRUNEWALD**  
MITSUBISHI  
Vertragshändler  
Hermann-Albertz-Str. 17-23  
4200 Oberhausen, ☎ 24938