

# MITSUBISHI

## Galant



  
**MITSUBISHI**  
Dauerhafte Autofreude



### Die Oberklasse in der Mittelklasse.

Wenn Sie an eine Limousine der Mittelklasse mehr als mittelklassige Ansprüche stellen, dann sind Sie dem Ziel Ihrer Wünsche in diesem Moment sehr nahe. Denn mit dem Mitsubishi Galant lernen Sie eine Limousine der 1,6- bis 2-Liter-Klasse kennen, die im Fahr-, Raum-, Sitz- und Bedienungskomfort dem Standard der begehrtesten Oberklasse-Wagen entspricht. Sie

lernen ein Automobil kennen, dessen hoher Aufwand in Ausstattung und Technik vor allem zwei Zielen dient: der Entlastung des Fahrers und dem Wohlbefinden der Mitfahrer. Dabei haben die Mitsubishi Konstrukteure jede technische Möglichkeit genutzt, um den Autofahrer auch finanziell zu entlasten.

Sie haben die Karosserie so gestaltet, daß der Luftwiderstand gering gehalten wird. Sie haben Motor und Fünfganggetriebe so konzipiert, daß der Kraft-

stoffbedarf niedrig ist und der Nutzungsgrad hoch.

Sie haben alle Bauteile so konstruiert, daß der Galant wenig Wartung braucht und dabei ausgesprochen wartungsfreundlich ist.

Und sie haben Fertigung und Fertigungskontrollen mit Hilfe der Elektronik so perfektioniert, daß der Galant in Verarbeitungsqualität, Zuverlässigkeit und Wertbeständigkeit nur schwer zu übertreffen ist. Im sensationellen 500.000-km-Test der TH Darmstadt\*, auf öffentlichen

Straßen, hat ein serienmäßiger Galant 2000 GLS diese Qualitäten auf eindrucksvolle Art unter Beweis gestellt.

Auf den folgenden Seiten werden wir Ihnen den Galant 2000 GLS (75 kW/102 PS), den 2000 Turbo ECI (125 kW/170 PS), den Galant 1600 GLX (55 kW/75 PS) und den Galant 1600 Combi (55 kW/75 PS) vorstellen. Für den Galant 2300 Turbo Diesel als Limousine und Combi gibt es einen extra Prospekt.

\*Das offizielle Testergebnis schicken wir Ihnen gern.

### Natürliche Eleganz von der Front bis zum Heck.

Der erste Blick auf den Mitsubishi Galant zeigt, wie harmonisch sich im modernen Automobildesign Ästhetik und Aerodynamik verbinden. Die geneigte Frontpartie mit dem flachen Kühlergrill sowie der weiche Übergang von der großflächigen Heckscheibe zum Heck sind exakt den Strömungslinien der Luft nachgezeichnet. Luftwiderstand, Kraftstoffverbrauch und Windgeräusche sind dadurch sehr gering. Vom integrierten Frontspoiler bis zur ebenfalls integrierten Luftabfbrückante am Heck folgt die Gestaltung kon-

sequent den Gesetzen der Aerodynamik. Mit welcher Eleganz die Mitsubishi Designer ihre Aufgabe bei aller physikalischen Konsequenz gelöst haben, sehen Sie ja selbst.

Achten Sie nun darauf, wie das Konzept der Entlastung bereits bei der äußeren Ausstattung des Galant umgesetzt ist. In die Breitband-Halogen-Scheinwerfer sind Nebelscheinwerfer integriert und im Heck zwei Nebelschlussleuchten. Die Scheinwerfer werden von einer serienmäßigen Wisch/Waschanlage staub-, matsch- und schneefrei gehalten.

Die großflächige, getönte Verglasung gewährt dem Fahrer eine großzügige

Rundumsicht und verbessert das Fahrklima. Denn getönte Scheiben bieten wohlthuenden Schutz vor Hitzeeinstrahlung. Die Frontscheibe besteht selbstverständlich aus Verbundglas, die Heckscheibe ist heizbar. Die zwei Außenspiegel sind von innen einstellbar.

Gute Sicht in jeder Situation und funktionaler Bedienungskomfort schaffen also die erste wichtige Voraussetzung für sicheres und entspanntes Autofahren.

Was Fahrwerk, Bremsen und Lenkung des Galant zur Entlastung des Fahrers und zum Wohlbefinden der Mitfahrer beitragen, erfahren Sie auf Seite 16 und 17.





### Sinnvoller Ausstattungs- und Bedienungskomfort entlastet den Fahrer.

Auch aus der Sicht des Fahrers betrachtet, vermittelt der Galant den Eindruck der Eleganz und Großzügigkeit. Dazu ein Gefühl der Vertrautheit und Sicherheit.

Am Beispiel des galantesten Galant – der 2000 GLS-Version\* – möchten wir Ihnen einige Gründe dafür nennen:

Alle Kontrollinstrumente sind absolut blendfrei und so angeordnet, daß sie genau im Blickfeld des Fahrers liegen. Alle Bedienungshebel liegen im günstigsten Griffbereich und sind in ihrer Handhabung exakt auf die natürlichen Bewegungsabläufe abgestimmt. Das

Lenkrad mit Teleskoplenksäule und großer gepolsterter Prallplatte ist in der Höhe verstellbar. Jeder Fahrer kann also die bequemste und damit sicherste Lenkposition wählen. Die Intervalle der Scheiben-Wisch/Waschanlage lassen sich stufenlos verstellen. Tankklappe und Kofferraum können bequem vom Fahrersitz aus geöffnet werden. Die

Türen lassen sich zentral verriegeln. Also alle zugleich mit einem Handgriff.

Das Heiz-/Lüftungs-System ist mit einem dreistufigen Gebläse ausgestattet. Das Mischungsverhältnis von kalter und erwärmter Frischluft ist stufenlos regulierbar. Im Kolonnenverkehr kann das System so eingestellt werden, daß die abgasreiche Außenluft draußen bleibt und nur die Innenluft zirkuliert.

Ein durchdachtes System von Kontrollsignalen erinnert an vieles, was Autofahrer leicht vergessen: an die angezogene Handbremse, an nicht exakt geschlossene Türen, an das Nachfüllen von Bremsflüssigkeit, an das Nachfüllen von Wasser für die Scheinwerfer-Wisch/Waschanlage und an den fälligen Tankstopp.

So ist durch viele komfortable Details dafür gesorgt, daß man das Autofahren mit dem Galant sicher und unbeschwert genießen kann. Welchen Beitrag dazu der ungewöhnlich hohe Sitzkomfort leistet, erfahren Sie auf der nächsten Seite.

\*Die geringfügigen Ausstattungsunterschiede der vier anderen Galant-Versionen finden Sie in der Ausstattungsliste auf Seite 18.



**Angenehme Reise.  
Kein Wunsch, sondern Wirklichkeit.**

Wir haben Ihnen gesagt, daß der Galant eine Mittelklasse-Limousine für Autofahrer mit hochklassigen Ansprüchen ist. Am Beispiel des 2000 GLS sehen Sie nun selbst, daß das mehr als nur ein Spiel mit Worten war.

Sie sehen, wieviel Raum der Galant für Fahrer und Mitfahrer bietet. Sie sehen, wie harmonisch dieser Raum gestaltet ist. Und Sie sehen, wie großzügig die Sitze bemessen und wie sorgfältig sie ausgeformt sind. Jeder Sitz bietet angenehm viel Platz und angenehm viel Seitenhalt. Für die Schultern, für den Rücken, fürs Gesäß und für die Oberschenkel. Was Sie nicht sehen, sondern nur spüren können, sind die solide und gesunde Festigkeit der Polsterung, die verstellbare Lendenwirbelstütze in der Rückenlehne des Fahrersitzes und die hochwertige Qualität der noblen Samtvelourbezüge, die sich – nebenbei gesagt – sehr einfach pflegen lassen. Damit der Fahrer immer die bequemste und sicherste Sitzposition findet, ist die gesamte Sitzfläche seines Sitzes sowohl in der Höhe als auch in der Neigung verstellbar.

Auch den Fondpassagieren bietet der Galant viel an Exklusivität. Die Rückenlehne der Fondsitze ist in der Neigung verstellbar und bietet somit die Möglichkeit, entspannt zu sitzen oder bequem zu ruhen. Die breite herausklappbare Mittelarmlehne, die integrierten Kopfstützen, versenkte Automatikgurte, sowie der beheizte und beleuchtete Fußraum sind weitere galante Gesten gegenüber den Mitfahrern. Die Innenpolster der Rücksitzlehne können bei Bedarf ganz oder teilweise nach vorn geklappt werden (2/3 zu 1/3). So kann langes Ladegut vom Kofferraum aus bequem durchgeladen werden, und außerdem ist der Kofferraum jederzeit von innen zugänglich.

Bleibt zu erwähnen, daß man im Galant in äußerst angenehmer Ruhe reist. Das liegt am „silent shaft“-Triebwerk und wird auf Seite 14 genauer erklärt.

**Der Galant Turbo ECI.  
Das Erlebnis, 170 PS mühelos zu beherrschen.**

Überlegene Technik sowie hoher Fahr- und Bedienungskomfort sind unerläßliche Voraussetzungen, um hohe Kraftreserven souverän einzusetzen und zu beherrschen.

Der Mitsubishi Galant erfüllt die Voraussetzungen auf vorbildliche Art. Und deshalb ist er in seiner kraftvollen Turbo ECI-Version eine der kultivier-

testen Hochleistungs-Limousine, die es heute gibt.

Mit dem Einsatz der Turbotechnik hat Mitsubishi einen besonders wirtschaftlichen Weg der Leistungssteigerung gewählt. Der Galant 2000 Turbo ECI (Electronic Controlled Injection) gewinnt seine hohen Kraftreserven nicht aus einem großen Hubraum oder einem schweren Sechszylinder, sondern aus einem 2-Liter-„silent shaft“-Triebwerk mit vier Zylindern, elektronisch gesteuerter Zentraleinspritzung und einem von Mitsubishi entwickelten Turbolader.

Das Triebwerk leistet 125 kW (170 PS), beschleunigt den Galant in ca. 8,5 Sekunden von 0 auf 100 km/h und bringt ihn mühelos auf eine Höchstgeschwindigkeit von 205 km/h.

Fahrwerk und Bremssystem sind sorgsam auf die hohe Fahrleistung abgestimmt. Der Galant Turbo ECI ist vorn und hinten mit Gasdruckfederbeinsätzen ausgerüstet, er hat vier innenbelüftete Scheibenbremsen, Servolenkung und vier Leichtmetallfelgen mit 185/70 HR 14-Reifen. Ein vergrößerter Frontspoiler und ein zusätzlicher Heck-

spoiler garantieren auch bei hoher Geschwindigkeit den sicheren Kontakt mit der Straße.

Insgesamt hat Mitsubishi mit dem Galant Turbo ECI eine Synthese von Komfort, Kraft und Wirtschaftlichkeit geschaffen, wie sie bisher nur wenigen Automobilherstellern gelungen ist. Der Preisvergleich mit diesen wenigen ist einfach und überzeugend.



# ROB. PAAS KÖRBER

GEGR. 1864



## An PS sind wir bereit zu sparen, an Komfort nicht.

Wir möchten Ihnen jetzt zwei Galant-Modelle vorstellen, die Ihnen noch mehr finanzielle Entlastung bringen, weil sie in Anschaffung und Unterhalt die günstigsten Galants sind: den Galant 1600 GLX als Limousine und den Galant 1600 GL als Combi-Limousine.

Beide sind mit einem äußerst wirtschaftlichen 1,6-Liter-Motor (85 kW/75 PS) für Normalbenzin ausgerüstet. In beiden sorgen zwei Ausgleichswellen („silent shafts“) für besonders ruhigen und runden Lauf des Motors. Und beide sind so ausgestattet, daß keine Wünsche offenbleiben:

H4-Breitband-Scheinwerfer mit integrierten Nebelscheinwerfern und Scheinwerfer-Wisch/Waschanlage, zwei von innen einstellbare Außenspiegel, hochwertige Sitzpolster, Sitzbezüge und Teppichböden, höhenverstellbarer Fahrersitz mit integrierter

Lendenwirbelstütze, höhenverstellbares Lenkrad, Fondsitzbank mit neigbarer Rückenlehne (in der Limousine) vier Automatik-Curte und das Fünfganggetriebe mit drehzahlenkendem Schon-Spargang gehören zur Serienausstattung.

Die Combi-Limousine bietet hinter einer riesigen Hecktür bei nach vorn geklappter Rückbanklehne einen voluminösen Laderaum von 1,65 m<sup>3</sup> oder 1.650 l. Es ist also jede Menge Platz für alles, was Sie beruflich oder ganz privat zu transportieren haben. Von der großzügigen Camping-Ausrüstung bis zur umfangreichen Muster-Kollektion.

Praktische Gleitschienen auf der mit strapazierfähigem Teppichboden ausgelegten Ladefläche erleichtern das Ziehen und Schieben schwererer Lasten. Einen Nutzeffekt dieser Größenordnung verbunden mit so viel Eleganz und Komfort, bieten nur ganz wenige Combis.

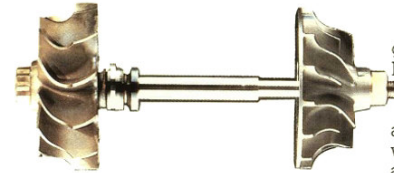


## „silent shafts“-Triebwerktechnik für ruhigen Lauf und lange Lebensdauer.

Alle drei Motorversionen des Galant sind nach dem für Mitsubishi geschützten „silent shafts“-Prinzip konstruiert. Das heißt, in den Vierzylinder-Motoren drehen zwei versetzt angeordnete Ausgleichswellen („silent shafts“) gegenläufig und mit doppelter Drehzahl der Kurbelwelle.

Dieses Konstruktionsprinzip reduziert die bei Vierzylinder-Motoren bisher unvermeidbaren Vibrationen auf ein Minimum. Ein Schwingungsdämpfer auf der Kurbelwelle unterstützt diese Wirkung zusätzlich. Der „silent shafts“-Motor läuft daher extrem rund und ruhig. Und weil konsequente Schwingungsdämpfung auch äußerste Schonung des Motors bedeutet, sind damit die besten Voraussetzungen für ein langes, kilometerreiches Leben geschaffen. Die 2-Liter-Version (75 kW/102 PS) und der

2-Liter-Turbo ECI (125 kW/170 PS) arbeiten mit einer kontaktlosen Zündanlage. Sie ist völlig wartungsfrei, bei jeder Temperatur und Witterung absolut zuverlässig und garantiert sparsamen Umgang mit dem Kraftstoff. Die elektronisch gesteuerte Zentraleinspritzung (Electronic Controlled Injection = ECI) des Turbotriebwerkes garantiert durch permanente Luftmassen- und Lufttemperatur-Messungen in jedem Drehzahlbereich optimale Gemischzusammensetzung.



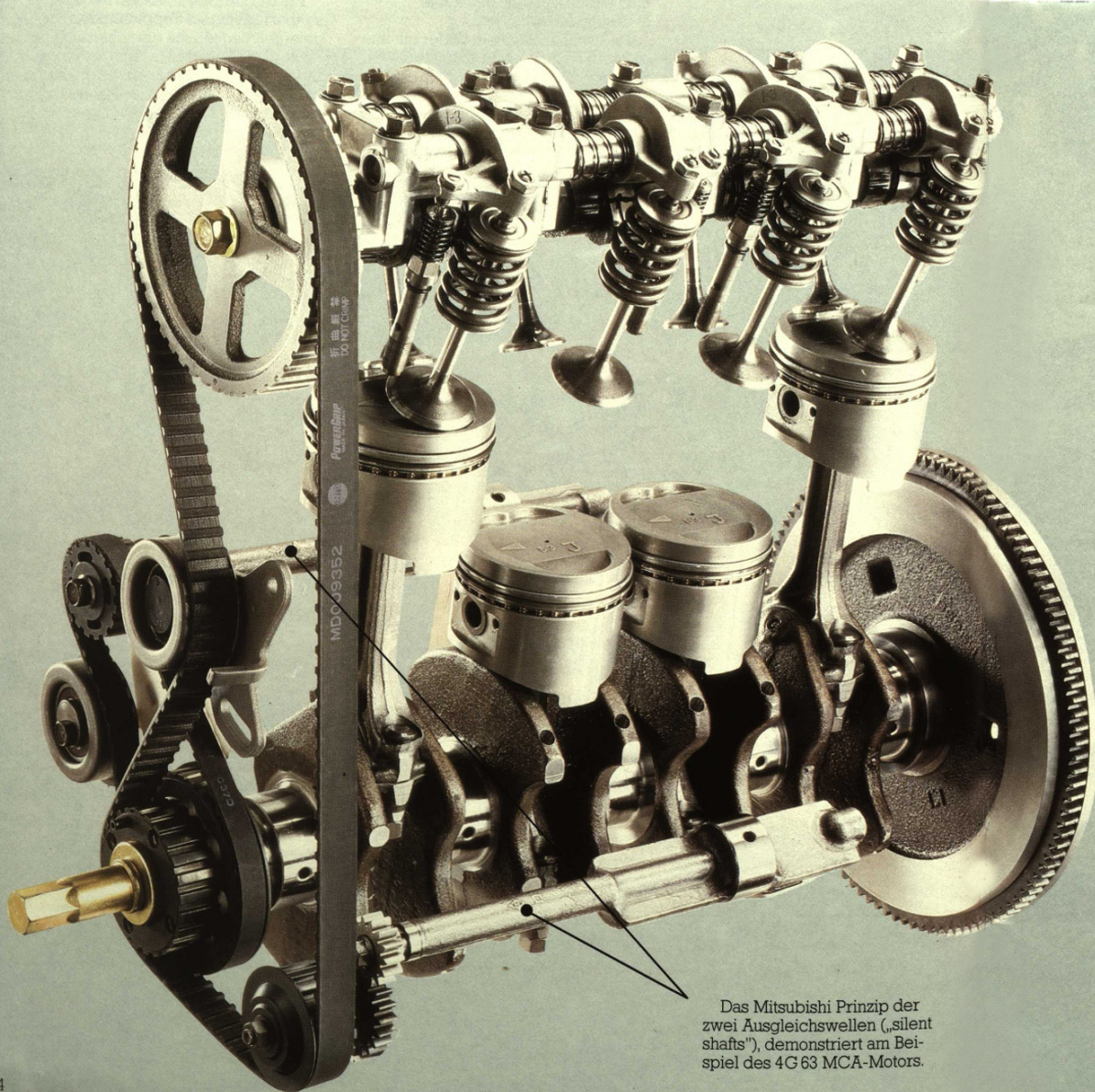
Und weil die Messungen vollelektronisch vor sich gehen – also ohne mechanische Vorgänge, arbeitet das System mit höchster Präzision und Zuverlässigkeit.

Der von Mitsubishi entwickelte und gebaute Turbolader sorgt für wirtschaftlichen Leistungszuwachs. Er setzt bereits im unteren Drehzahlbereich weich ein, entfaltet seine Kraft spürbar ab 2.800 min<sup>-1</sup> und stellt dann über einen weiten Drehzahlbereich ein Maximum an Durchzugskraft zur Verfügung.

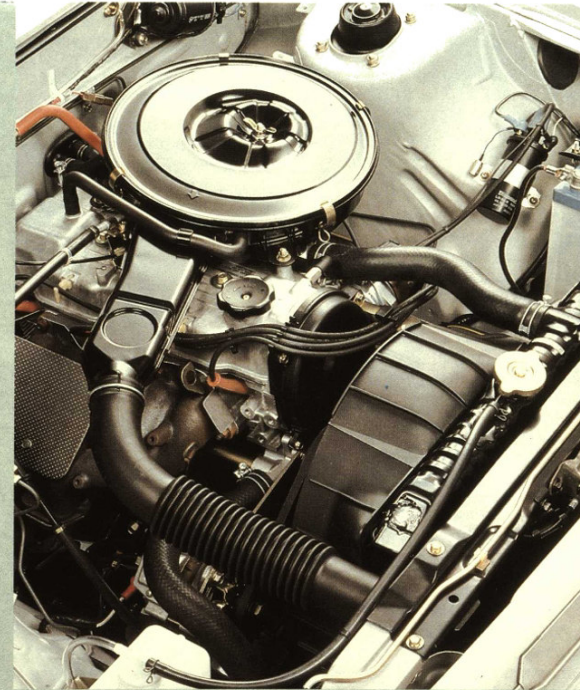
Schaltstation für die Wirtschaftlichkeit aller Galant-Modelle ist das intelligent abgestufte Fünfgang-Getriebe. Sein fünfter Gang ist als drehzahlensenkender Schon-Spargang ausgelegt. Das

heißt, er reduziert den Kraftstoffverbrauch, schont den Motor und mindert die Motorgeräusche.

Für Autofahrer, die die Bequemlichkeit eines automatischen Getriebes schätzen, gibt es die 2-Liter-GLS-Version des Galant mit einer Dreistufen-Vollautomatic.



Das Mitsubishi Prinzip der zwei Ausgleichswellen („silent shafts“), demonstriert am Beispiel des 4G63 MCA-Motors.







## Überlegene Technik als Basis für Fahrkomfort und Sicherheit.

Die Fahrwerkkonstruktion der verschiedenen Galant-Modelle ist auf die Leistung abgestimmt. Und zwar so, daß immer ein hohes Maß an Sicherheitsreserven zur Verfügung steht.

Galant 2000 GLS und 2000 Turbo ECI sind auch in der Fahrwerktechnik auf Hochleistung programmiert. Ihre Vorder- und Hinterräder sind einzeln an McPherson-Federbeinen aufgehängt. Die Vorderachse hat Querlenker und einen Querstabilisator, die Hinterräder werden von Dreiecks-Querlenkern geführt. Diese aufwendige Fahrwerkskonstruktion hält die ungefederten Massen extrem niedrig und bietet somit Fahrkomfort und Fahrsicherheit auf höchstem Niveau: sicheres Kurvenverhalten, exakte Bodenhaftung, hohe Richtungsstabilität und ein höchst ausgeglichenes Verhalten gegenüber Fahrbahnunebenheiten.

Galant 1600 GLX und 1600 GL Combi haben vorn Einzelradaufhängung an McPherson-Federbeinen mit Querlenkern und Querstabilisator.

Und hinten eine spurkonstante ungeteilte Banjo-Achse mit Längslenkern, Querlenkern und Schraubenfedern, mit Teleskop- (1600 GLX) beziehungsweise Gasdruckstoßdämpfern (1600 GL Combi). Dieser soliden Fahrwerkkonstruktion verdanken beide 1600er Modelle ihren ausgeglichenen Fahrkomfort, ihre exakte Spurtreue, ihre hohe Kurvensicherheit und ihr zuverlässiges Fahrverhalten in jeder Situation.

Das Zweikreis-Brems-System ist mit Bremskraftverstärker und Bremskraft-Regelsystem ausgestattet. Es ist entsprechend der Fahrleistung ausgelegt und stellt für jedes Modell hohe Sicherheitsreserven bereit.

Der Galant Turbo ECI und Galant 2000 GLS haben vorn und hinten Scheibenbremsen. Beim Turbo ECI werden die Brems Scheiben innen belüftet. Die beiden 1600er Modelle sind vorn mit Scheiben- und hinten mit großdimensionierten Trommelbremsen ausgerüstet. Das Bremskraft-Regelsystem verhindert das vorzeitige Blockieren der Hinterräder. So ist sanftere Verzögerung aus jeder Geschwindigkeit garantiert.

Die Lenkung des Galant leistet einen wesentlichen Beitrag zur Entlastung des Fahrers. Sie ist als Kugelumlauf lenkung mit variablem Lenkgetriebe konstruiert. Das heißt, sie ist bei starkem Einschlagen im Stand besonders leichtgängig. Bei Geradeausfahrten ist das Übersetzungsverhältnis direkter und bewirkt einen hervorragenden Kontakt zur Straße. Die Turbo ECI-Version des Galant ist mit einer Servo-Lenkung ausgestattet.

## Qualität gibt Sicherheit.

Die für Mitsubishi Automobile typische, sorgfältige Materialauswahl sowie die gewissenhafte Verarbeitung und die strenge Kontrolle aller Bauteile geben dem Fahrer des Mitsubishi Galant die Sicherheit, daß er sich auf sein Auto jederzeit verlassen kann und daß es über viele Jahre seinen Wert behält.

Die Blechfalze des Mitsubishi Galant sind mit Kunststoff versiegelt. Die Zierleisten sind vom Lack durch dünne, isolierende Kunststoffschichten getrennt.

Die vorderen Radkästen sind mit Kunststoffschürzen ausgekleidet. So ist der Mitsubishi Galant an den kritischen Stellen wirksam vor Rost geschützt.

Die gefährdeten Teile der Karosserie sind galvanisch verzinkt, die Bremsleitungen sind ebenfalls korrosionsgesichert. Alle korrosionsgefährdeten Hohlräume werden im Werk mit Hilfe von Sprühsonden versiegelt. Dadurch wird ein Konservierungsgrad erreicht, der eine der strengsten Normen für Hohlraumversiegelung noch übertrifft: die „Kanada-Norm“.

Das modernste elektrophoretische Grundierungs-Verfahren – die Kataphorese – garantiert gleichmäßigere und dickere Lackbeschichtung als andere Lackier-Verfahren.

Das alles trägt entscheidend dazu bei, daß der Besitzer eines Mitsubishi Galant an seinem Auto nicht nur sehr viel, sondern auch sehr lange Freude hat.

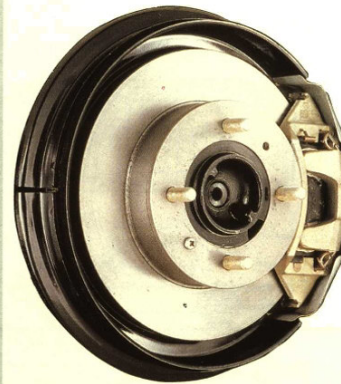
## Guter Service gibt zusätzliche Sicherheit.

Die ausgewogene Technik des Mitsubishi Galant ist auf Dauerbelastung programmiert und verlangt deshalb erstaunlich wenig Service. Alle 10.000 km braucht der Galant etwas Wartung und alle 20.000 km eine Inspektion. Einmal im Jahr sollte er allerdings in jedem Fall vom Mitsubishi Vertragshändler überprüft werden.

Der hilft schnell und problemlos, denn, obwohl der Mitsubishi Galant so wenig Service braucht, ist er ausgesprochen servicefreundlich: Alle Teile sind so gut und direkt zugänglich, daß die nötigen Handgriffe rasch erledigt sind. Und geringe Service-Zeiten senken auch die Service-Kosten.

Wenn Sie jetzt noch Fragen zum Mitsubishi Galant haben, dann wenden Sie sich vertrauensvoll an Ihren Mitsubishi Händler. Er gibt Ihnen mit einer Probefahrt die letzte Sicherheit für eine gute Entscheidung.

Wenn Sie sich für den Galant 2300 Turbo Diesel als Limousine oder Combi interessieren, dann fordern Sie bitte unseren Turbo Diesel-Prospekt an.



## Die Komplettausstattung:

### Galant 1600 GLX

#### Außenausstattung:

- Rundum getönte Scheiben ● Verbundglas-Frontscheibe ● Scheiben-Wisch/Waschanlage mit zwei Doppel-Spritzdüsen ● H4-Breitband-Scheinwerfer mit integrierten Nebelscheinwerfern ● Scheinwerfer-Wisch/Waschanlage ● breite seitliche Rammschutzleisten ● breite Rückleuchten mit zwei integrierten Nebelschlußleuchten ● zwei Rückfahrscheinwerfer ● heizbare Heckscheibe ● zwei von innen verstellbare Außenspiegel ● verschließbare Tankklappe ● Ein-Schlüssel-System.

### Galant 1600 GLX

#### Innenausstattung:

- Sicherheitslenksäule ● höhenverstellbarer Fahrersitz ● verstellbare Lendenwirbel-Stütze im Fahrersitz ● kunststoffummanteltes Lenkrad ● Automatik-Gurte und Kopfstützen vorn und hinten ● Neigung der Rückenlehne im Fond verstellbar ● höhenverstellbare Lenksäule ● zweistufige Scheiben-Wisch/Waschanlage mit Intervallschaltung ● Tageskilometerzähler ● Quarz-Analoguhr ● Kontrolleuchten für angezogene Handbremse, nicht exakt geschlossene Türen und Bremsflüssigkeitsverlust ● Kontrollanzeige für Tankfüllung ● Sicherheits-Rückspiegel abblendbar ● Make up-Spiegel in Beifahrer-Sonnenblende ● Kofferraum und Tankklappe auch vom Fahrersitz aus zu öffnen ● beleuchtetes und abschließbares Handschuhfach ● Schubfach unter dem Beifahrersitz ● Tasche in den Türen vorn ● Kindersicherungen an den hinteren Türen ● beleuchteter Kofferraum ● Fußraumbeheizung im Fond ● Mittelarmlehne vorn mit beleuchtetem Ablagefach und separatem Dokumentenfach sowie Fußraumbeleuchtung im Fond

### Der Galant 2000 GLS

#### hat außerdem:

- Zentralverriegelung ● Scheiben-Wisch/Waschanlage mit stufenlos verstellbarer Intervallstufe ● Quarz-Digitaluhr ● Drehzahlmesser ● breite herausklappbare Mittelarmlehne im Fond ● Innenpolster der Rücksitzlehne nach vorn klappbar (1/3 zu 2/3) ● Kontaktlose Zündanlage ● Fußstütze für Fahrer.

### Der Galant Turbo ECI hat zusätzlich zum GLS:

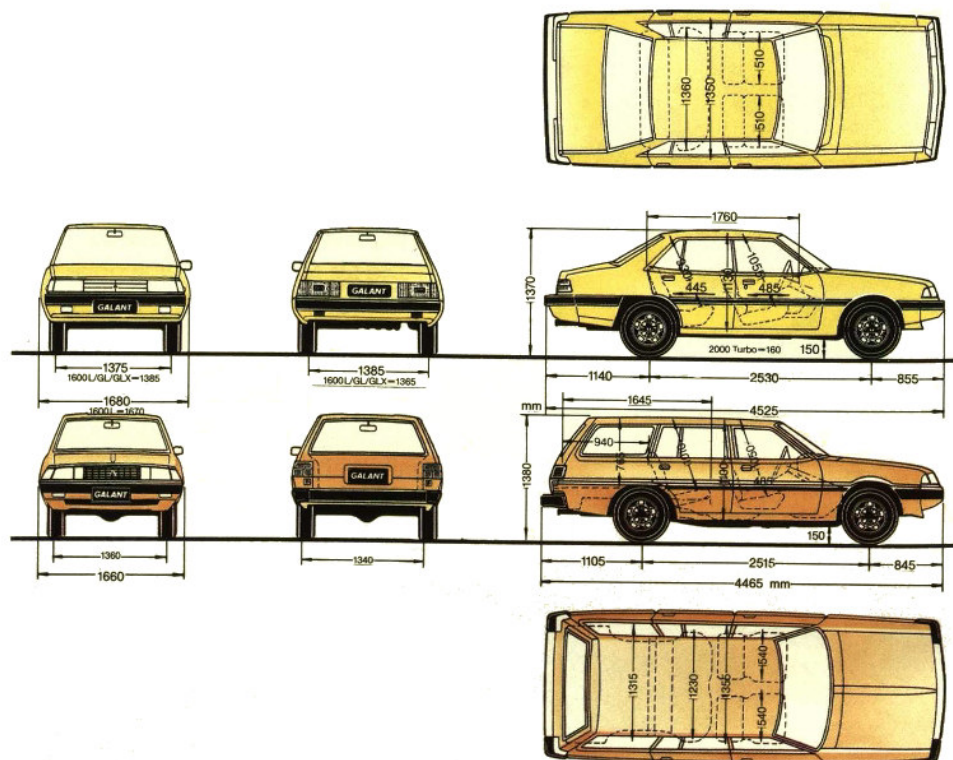
- Innenbelüftete Scheibenbremsen vorn und hinten ● Gasdruck-Federbeineinsätze vorn und hinten ● elektrischer Kühlerventilator ● Ölkühler ● Servolenkung ● Ladedruckanzeige ● hydraulische Kupplungsbetätigung ● Reifen 185/70 HR 14 ● vergrößerter Frontspoiler ● Heckspoiler ● vier Leichtmetallfelgen ● Sitzlehnen mit eingewebtem Turbo-Schriftzug.

### Der Galant 1600 GL Combi

entspricht in seiner äußeren Ausstattung der 1600 GLX Limousine. Nur hat er zusätzlich eine große Heckklappe und eine Scheiben-Wisch/Waschanlage am Heckfenster.

#### Die Innenausstattung:

- Höhenverstellbares Lenkrad mit Sicherheitslenksäule ● höhenverstellbarer Fahrersitz mit höhenverstellbaren Kopfstützen und verstellbarer Lendenwirbelstütze ● vier Automatik-Gurte ● Schubfach unter dem Beifahrersitz ● Mittelkonsole mit Ablagefächern ● Scheiben-Wisch/Waschanlage mit stufenlos verstellbarer Intervallschaltung ● Tageskilometerzähler ● Optische Warnleuchten für nicht exakt geschlossene Türen, angezogene Handbremse und fälligen Tankstopp ● Quarz-Analoguhr ● beleuchteter Aschenbecher und Zigarettenanzünder ● Sonnenblenden (rechts mit Make-up-Spiegel) ● vollverkleideter und beleuchteter Laderaum, mit Teppichboden und Gleitschienen ● Fußstütze für Fahrer ● zwei von innen verstellbare Außenspiegel.



## Technische Daten

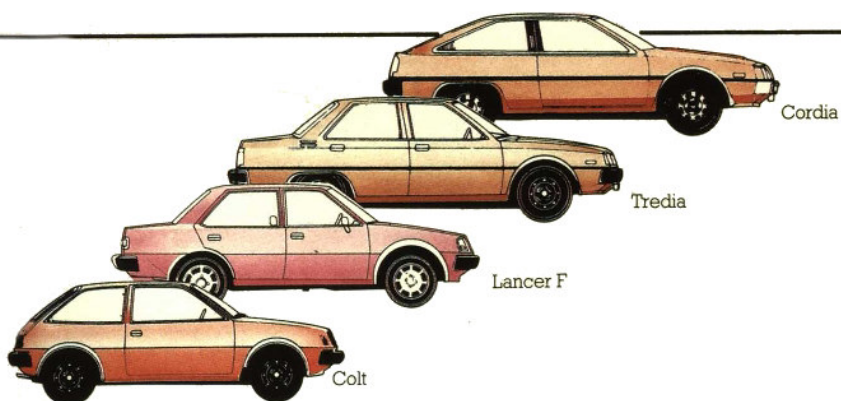
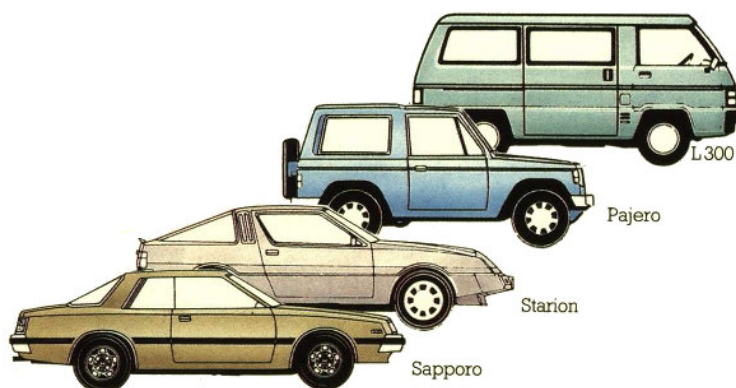
	Galant Limousinen				Galant Combi 1600 GL
	1600 GLX	2000 GLS	2000 GLS/AT	2000 Turbo ECI	
Zylinder-Zahl	4	4	4	4	4
Hubraum ccm	1570	1983	1983	1983	1570
Bohrung x Hub (mm)	76,8 x 86	85 x 88	85 x 88	85 x 88	76,8 x 86
Verdichtung	8,5 : 1	9,5 : 1	9,5 : 1	7,6 : 1	8,5 : 1
Leistung kW (PS) bei min <sup>-1</sup>	55 (75) 5500	75 (102) 5500	75 (102) 5500	125 (170) 5500	55 (75) 5500
Drehmoment Nm bei min <sup>-1</sup>	116/3500	152/3500	152/3500	245/3500	116/3500
Getriebe	5-Gang	5-Gang	3 St.-AT	5-Gang	5-Gang
Felgenreiße	5 J x 13	5 1/2 J x 14	5 1/2 J x 14	5 1/2 J x 14	5 J x 13
Reifenreiße	165 SR 13	165 SR 14	165 SR 14	185/70 HR 14	165 SR 13
Drehstromlichtmaschine	●	●	●	●	●
Zweikreisbremsanlage	●	●	●	●	●
Bremskraftverstärker	●	●	●	●	●
Bremsen vorn	Scheiben	Scheiben	Scheiben	Scheiben	Scheiben
Bremsen hinten	Trommel	Scheiben	Scheiben	Scheiben	Trommel
Radstand mm	2530	2530	2530	2530	2515
Spurweite vorn mm	1385	1375	1375	1375	1360
Spurweite hinten mm	1365	1385	1385	1385	1340
Gesamtlänge mm	4470	4525	4525	4470	4465
Gesamtbreite mm	1680	1680	1680	1680	1660
Gesamthöhe mm	1370	1370	1370	1370	1380
Höchstgeschwindigkeit	158 km/h	173 km/h	168 km/h	205 km/h	153 km/h
Tankinhalt in l	60	60	60	60	53
Kraftstoffverbrauch* Kraftstoffart in N/S/D im Stadtverkehr	10,5 N	11,8 S	10,8 S	11,9 S	10,5 N
bei 120 km/h	9,0 N	9,8 S	10,6 S	9,9 S	9,7 N
bei 90 km/h	6,5 N	7,3 S	8,0 S	7,5 S	7,1 N
Gesamtgewicht in kg	1565	1645	1720	1765	1535
Leergewicht in kg	1070-1092	1120-1167	1190-1230	1230-1277	1140-1145
Zuladung in kg je nach Ausrüstung	473-495	478-525	490-535	488-535	390-395
Anhängelast bei 12% Steigung	1000	1100	1100	1100	1000
bei 10% Steigung	1350	1450	1450	1450	1350

\* Kraftstoffverbrauch nach DIN 70030 Teil 1 bzw. 80/1268/EG.

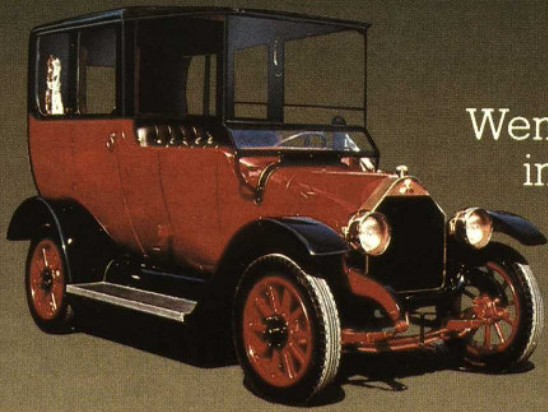
Mitsubishi Automobile werden in viele Länder der Erde geliefert. In diesen Ländern sind die Verkehrs-gesetze und Zulassungsbestimmungen nicht alle gleich. Deshalb können das Modell-Angebot, die Aus-stattung sowie die technischen Daten der einzelnen Mitsubishi Automobile von den Angaben im Prospekt abweichen.

Farbabweichungen sind drucktechnisch bedingt. Dieser Informationsprospekt ist eine Veröffentlichung der MMC-Auto Deutschland GmbH in 6097 Trebur 2, Hessenauer Straße 2. Für weitere Informationen stehen Ihnen unsere Mitsubishi Vertragshändler gern zur Verfügung.

Garantie: 1 Jahr ohne km-Begrenzung.



# Mitsubishi: Technik, die den Menschen vorwärts bringt.



Wenn Sie sich für ein Mitsubishi Automobil interessieren, werden Sie vielleicht mehr über Mitsubishi wissen wollen. Ihr Interesse gilt einer Automobil-Marke mit über 60jähriger Tradition und mit besonders hohen Qualitätsmaßstäben. Einem Unternehmen, das auch im Flugzeug- und Schiffbau, im Bau von Bussen, Lastkraftwagen und Schienenfahrzeugen seit vielen Jahrzehnten Hervorragendes leistet. Und einem Unternehmen, dessen weltweit anerkannte Forschung auf dem Gebiet der Verkehrsmittel-Technik jedem seiner Automobile zugute kommt. Daß es trotz aufwendiger Forschung und überdurchschnittlicher Verarbeitungs-Sorgfalt möglich ist, Mitsubishi-Wagen zu marktgerechten Preisen anzubieten, liegt an der modernen Produktionstechnik, die sich der neuesten Entwicklung – auch auf den Gebieten der Elektronik und Automation – bedient. Diese ausgefeilte Fertigungstechnik, verbunden mit den in Jahrzehnten gewachsenen Qualitätsmaßstäben, sind die Basis des weltweiten Mitsubishi-Erfolges.

Daß der Mitsubishi Galant Ihr Interesse wirklich verdient, davon überzeugen Sie sich jetzt am besten bei einer Probefahrt. Vereinbaren Sie bitte einen Termin mit Ihrem Mitsubishi Vertragshändler. Er informiert Sie auch gern über die günstigen Mitsubishi Leasing-Bedingungen.



MMC-Auto Deutschland GmbH  
Hessenauer Str. 2  
6097 Trebur 2

Ihr Mitsubishi Vertragshändler

  
**MITSUBISHI**  
Dauerhafte Autofreude

WP Galant 5.83