

**Die Mitsubishi Modelle
zur IAA 79**



Zeichen der Zeit.



Der neue Mitsubishi Lancer. Das neue Vorbild in Stil, Komfort und Technik.

- Vorbildliche Aerodynamik für sparsamen Verbrauch.
- „Silent shaft“-Triebwerk für ruhigen Lauf und lange Lebensdauer (GSR).
- Serienmäßig vier Türen.
- Höhenverstellbares Lenkrad.
- Viel Platz und exklusiver Sitzkomfort.
- Vier Scheibenbremsen (GSR).
- Fünfter Gang zum Sparen (GSR).



1400 GLX, 50 kW (68 PS), Viergang-Getriebe, **DM 12490,-***
1400 GLX, 50 kW (68 PS), Dreistufen-Vollautomatic, **DM 13290,-***
1600 GSR, 60 kW (82 PS), Fünfgang-Getriebe, **DM 13290,-***

*Unverbindliche Preisempfehlung der MMC-Auto Deutschland GmbH, incl. MwSt. ab Importlager.

Sitz-Komfort von vorn bis hinten – das große Plus des neuen Lancer.

Der große Mitsubishi Colt. Innere Größe ist seine Stärke.

- Fünf große Türen.
- Viel Platz auf allen Plätzen.
- Variabler beim Beladen durch ganz und teilweise wegklappbare Rücksitzlehne.
- Ökonomischer Querstrommotor.
- Frontantrieb.
- Extrem breite Spur vorn (1370 mm).
- Einzelradaufhängung.
- Colt Schaltung zum gezielten Spurten und bewußten Sparen.



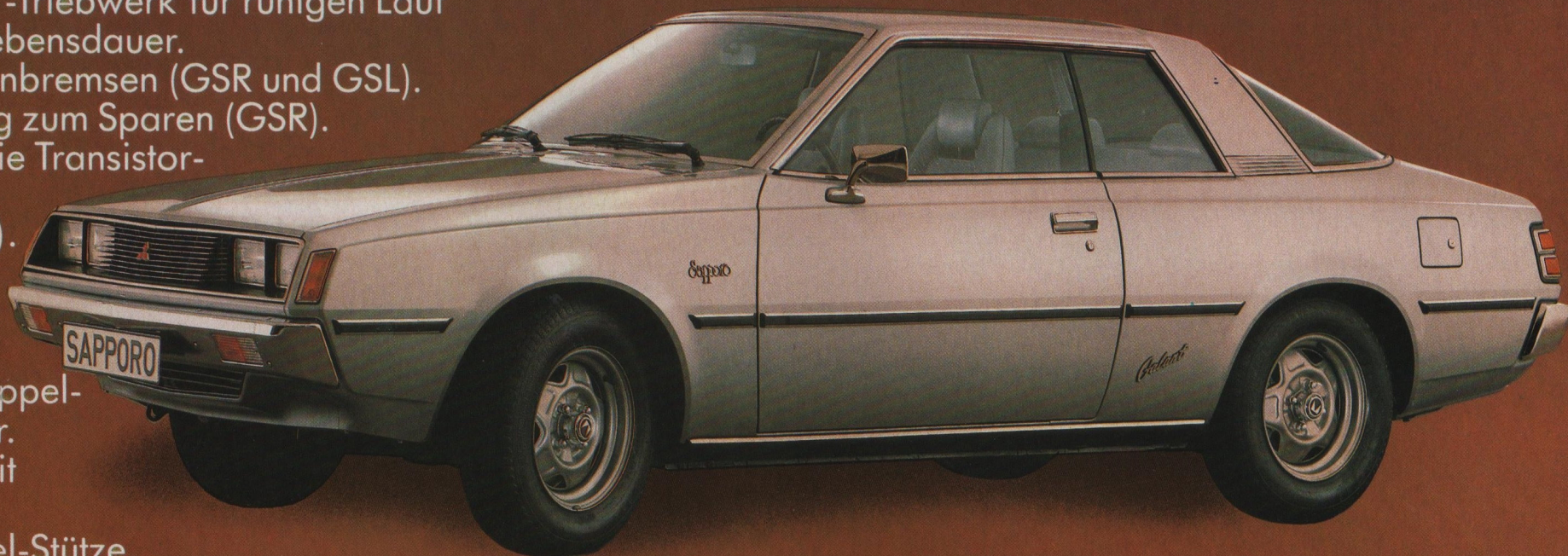
1200 GL, 40 kW (55 PS), drei Türen, Viergang-Schaltung, **DM 10590,-***
1400 GLX, 51 kW (70 PS), drei Türen, Colt Schaltung, **DM 11490,-***
1400 GLX, 51 kW (70 PS), fünf Türen, Colt Schaltung, **DM 11990,-***
1400 GLX, 51 kW (70 PS), fünf Türen, Automatic, (lieferbar ab 1980)

*Unverbindliche Preisempfehlung der MMC-Auto Deutschland GmbH, incl. MwSt. ab Importlager.

Der dreitürige Colt. Auf dem Genfer Autosalon '79 von 200 Fachjournalisten zum schönsten kompakten Dreitürer gewählt.

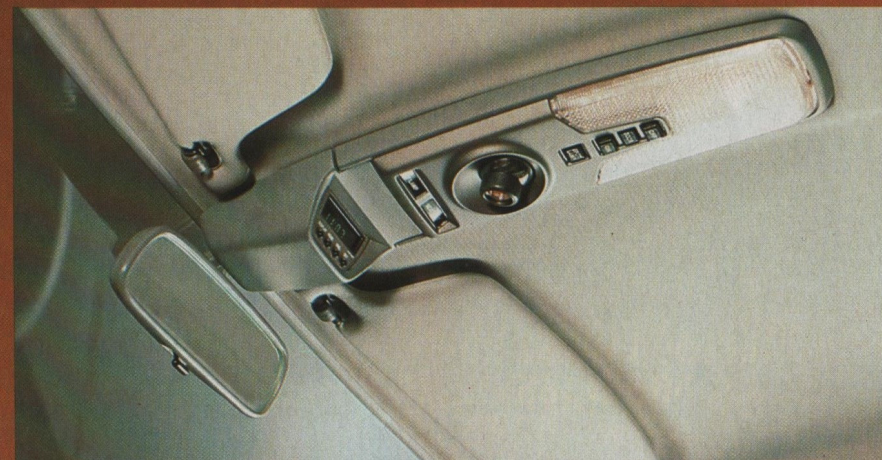
Der Mitsubishi Sapporo. Top Coupé mit vier Erster-Klasse-Plätzen.

- „Silent shaft“-Triebwerk für ruhigen Lauf und lange Lebensdauer.
- Vier Scheibenbremsen (GSR und GSL).
- Fünfter Gang zum Sparen (GSR).
- Wartungsfreie Transistor-Zündung (GSR + GSL).
- Höhenverstellbares Lenkrad.
- Halogen Doppel-Scheinwerfer.
- Fahrersitz mit integrierter Lendenwirbel-Stütze.
- Fondsitze mit integrierten Nackenstützen (GSR und GSL).



1600 GL, 55 kW (75 PS), Viergang-Getriebe, **DM 15290,-***
2000 GSL, 72 kW (98 PS), Automatic, **DM 17890,-***
2000 GSR, 79 kW (108 PS), Fünfgang-Getriebe, **DM 16990,-***

*Unverbindliche Preisempfehlung der MMC-Auto Deutschland GmbH, incl. MwSt. ab Importlager.



Die sportlich elegante Dachkonsole des Sapporo GSR und GSL mit Digitaluhr und punktstrahlender Leseleuchte

Der Mitsubishi Galant Combi. Viel Komfort und jede Menge Platz zum Laden.

- Alle Vorzüge der Limousine.
Dazu
- Voluminöse Hecktür
- gut 1,65 m³ Laderaum
- Ladefläche mit strapazierfähigem Teppichboden ausgelegt.
- Praktische Gleitschienen zum einfachen Be- und Entladen.



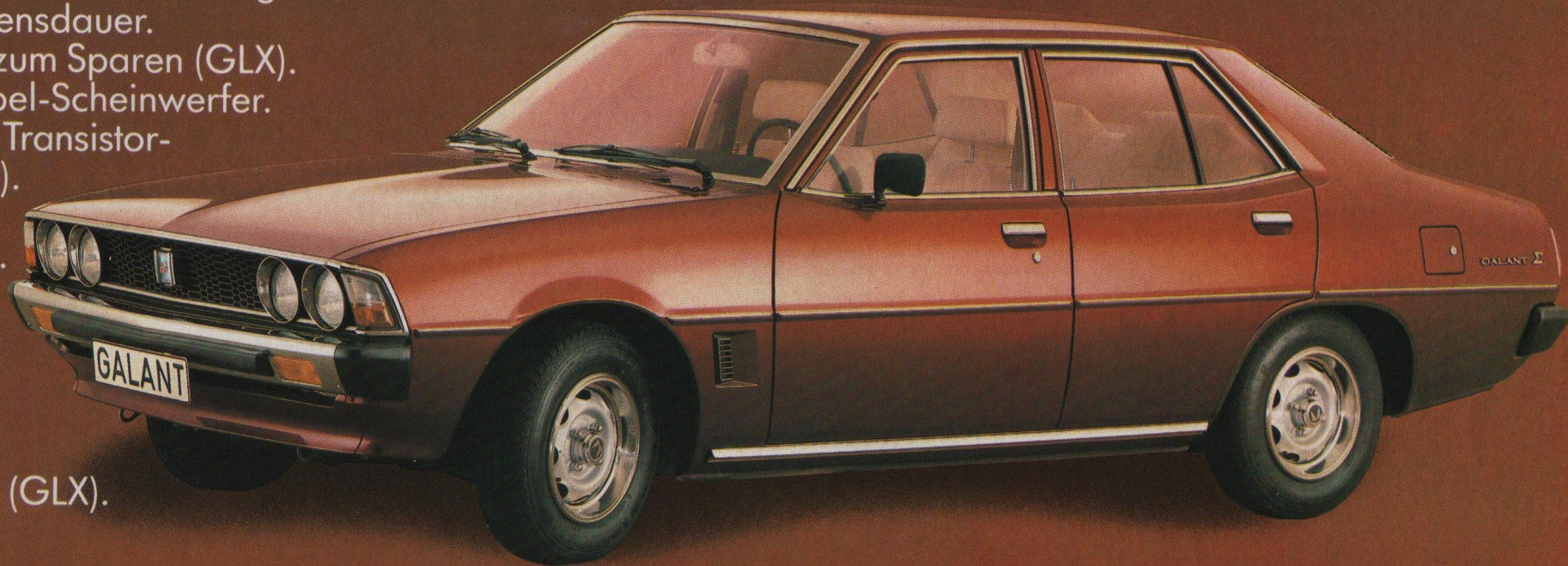
1600 GL, 55 kW (75 PS), fünf Türen, Viergang-Getriebe, **DM 13990,-***
2000 GLX, 72 kW (98 PS), fünf Türen, Fünfgang-Getriebe, **DM 15790,-***

* Unverbindliche Preisempfehlung der MMC-Auto Deutschland GmbH, incl. MwSt. ab Importlager.

Der Galant Combi. Die komfortable Combi-Limousine für Alltags-, Urlaubs-, Freizeit-, Hobby- und Geschäftsreisen.

Der Mitsubishi Galant. Vornehme Eleganz und ausgereifte Technik.

- „Silent shaft-Triebwerk für ruhigen Lauf und lange Lebensdauer.
- Fünfter Gang zum Sparen (GLX).
- Halogen Doppel-Scheinwerfer.
- Wartungsfreie Transistor-Zündung (GLX).
- Höhenverstellbares Lenkrad.
- Höhenverstellbarer Fahrersitz.
- Fondsitze mit integrierten Nackenstützen (GLX).



1600 GL, 55 kW (75 PS), Viergang-Getriebe, **DM 12990,-***
2000 GLX, 72 kW (98 PS), Automatic, **DM 15590,-***
2000 GLX, 72 kW (98 PS), Fünfgang-Getriebe, **DM 14690,-***

*Unverbindliche Preisempfehlung der MMC-Auto Deutschland GmbH, incl. MwSt. ab Importlager.



Die in der Neigung verstellbare Rückbank-Lehne des Galant GLX für entspanntes Sitzen im Fond.

Das Mitsubishi Celeste Coupé. Chic und Charme in drei verschiedenen Rollen.

- Sport-Coupé, Limousine, Einkaufs-Combi.
- „Silent shaft“-Triebwerk für ruhigen Lauf und lange Lebensdauer.
- Fünfter Gang zum Sparen (GSR).
- Halogen-Scheinwerfer.
- Wartungsfreie Transistor-Zündung (GSR).
- Höhenverstellbares Lenkrad.
- Große Hecktür.
- Wegklappbare Rückbank-Lehne.



1600 ST, 54 kW (73 PS), Viergang-Getriebe, **DM 12390,-***
2000 GSR, 77 kW (105 PS), Fünfgang-Getriebe, **DM 13690,-***

*Unverbindliche Preisempfehlung der MMC-Auto Deutschland GmbH, incl. MwSt. ab Importlager.

Ein Handgriff macht das schicke Celeste Sport-Coupé zum praktischen Celeste Einkaufs-Combi.

Mitsubishi: Technik, die den Menschen vorwärts bringt.



Das legendäre
Mitsubishi „Modell A“
Japans erstes Serien-Automobil

Wenn Sie sich für ein Mitsubishi Automobil interessieren, werden Sie gewiß mehr über Mitsubishi wissen wollen: Ihr Interesse gilt einer Automobil-Marke mit über 60jähriger Tradition und mit besonders hohen Qualitätsmaßstäben. Einem Unternehmen, das auch im Flugzeug- und Schiffbau, im Bau von Bussen, Lastkraftwagen und Schienenfahrzeugen seit vielen Jahrzehnten Hervorragendes leistet. Und einem Unternehmen, dessen

weltweit anerkannte Forschung auf dem Gebiet der Verkehrsmittel-Technik jedem seiner Automobile zugute kommt. Daß es trotz aufwendiger Forschung und überdurchschnittlicher Verarbeitungs-Sorgfalt möglich ist, Mitsubishi Wagen zu marktgerechten Preisen anzubieten, liegt an der modernen Produktionstechnik, die sich der neuesten Entwicklung – auch auf den Gebieten der Elektronik und Automation – bedient.

Diese ausgefeilte Fertigungstechnik, verbunden mit den in Jahrzehnten gewachsenen Qualitätsmaßstäben, sind die Basis des weltweiten Mitsubishi Erfolgs. So sind zum Beispiel bei jeder Mitsubishi Karosserie alle wichtigen tragenden Teile feuerverzinkt und die Hohlräume sind so versiegelt, daß der Konservierungsgrad eine der strengsten Normen für Hohlraumversiegelung übertrifft: die Kanada-Norm. Zwei wichtige Voraussetzungen für die Wertstabilität.

Wenn eines der Mitsubishi Modelle Ihr Interesse geweckt hat, dann sollten Sie sich jetzt auf einer Probefahrt davon überzeugen, daß dieses Auto Ihr Interesse zu Recht verdient. Ihr Mitsubishi Vertrags-händler freut sich auf ihren Besuch. Falls Sie vorher genauere Informationen wünschen, brauchen Sie nur den Coupon einzusenden an:



Der Mitsubishi Lancer,
jüngstes Ergebnis über 60jähriger
Automobil-Erfahrung

Bitte senden Sie mir Informationen über*

- | | |
|--|---|
| <input type="checkbox"/> den Mitsubishi Galant | <input type="checkbox"/> das Mitsubishi Celeste Coupé |
| <input type="checkbox"/> den Mitsubishi Galant Combi | <input type="checkbox"/> den Mitsubishi Colt |
| <input type="checkbox"/> den Mitsubishi Sapporo | <input type="checkbox"/> den Mitsubishi Lancer |

und nennen Sie mir meinen Mitsubishi-Vertragshändler.

Name _____

Straße _____

PLZ, Ort _____

* bitte zutreffendes ankreuzen



Dauerhafte Autofreude.

MMC-Auto Deutschland GmbH, Bernhard-Adelung-Str. 20, 6090 Rüsselsheim