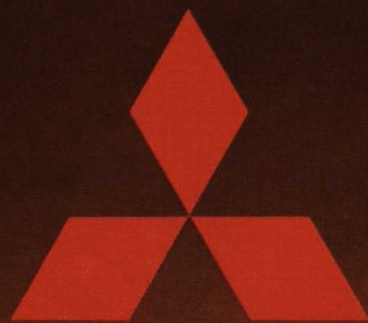
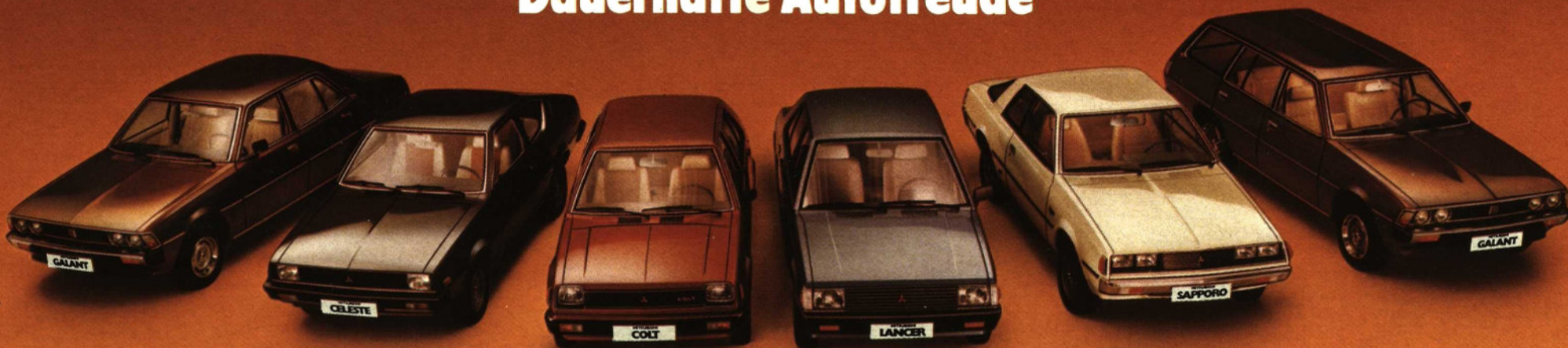


**Einladung  
zum großen Mitsubishi  
Gewinnspiel.**



# MITSUBISHI

**Dauerhafte Autofreude**



## Sechs Richtige - jeder ein Gewinn.

Jedes der sechs Mitsubishi Modelle bietet Ihnen sechs entscheidende Vorteile:

- Komplette Ausstattung = gesparte Extra-Kosten
- Wirtschaftliche, verschleißarme Motoren = günstige Unterhaltskosten und lange Lebensdauer
- Langzeit-Rostschutz = hohe Werterhaltung
- Besondere Service-Freundlichkeit = günstige Inspektions- und Wartungskosten
- Vernünftige Preise = gutes Kosten-/Nutzen-Verhältnis
- Hoher Wiederverkaufswert = Ihre Rechnung geht auf.

# Der neue Mitsubishi Lancer. Vorbildlich in Stil, Komfort und Sparsamkeit.

- Vorbildliche Aerodynamik für sparsamen Verbrauch.
- „Silent shaft“-Triebwerk für ruhigen Lauf und lange Lebensdauer (GSR).
- Serienmäßig vier Türen.
- Höhenverstellbares Lenkrad.
- Viel Platz und exklusiver Sitzkomfort.
- Vier Scheibenbremsen (GSR).
- Fünfter Gang zum Sparen (GSR).
- Günstiger Verbrauch.  
Zum Beispiel 1600 GSR:  
bei 90 km/h 6,4 l; bei 120 km/h 8,8 l;  
im Stadtverkehr 9,8 l Super (nach der neuen DIN 70030).



1200 GL, 40 kW (55 PS), Viergang-Getriebe, **DM 11 690,-\***  
1400 GLX, 50 kW (68 PS), Viergang-Getriebe, **DM 12 490,-\***  
1400 GLX, 50 kW (68 PS), Dreistufen-Vollautomatic, **DM 13 290,-\***  
1600 GSR, 60 kW (82 PS), Fünfgang-Getriebe, **DM 13 290,-\***

\*Unverbindliche Preisempfehlung der MMC-Auto Deutschland GmbH, incl. MwSt. ab Importlager.



Sitz-Komfort von vorn bis hinten – das große Plus des neuen Lancer.  
(Abb. wie GLX- und GSR-Version)

# Der große Mitsubishi Colt. Innere Größe ist seine Stärke.

- Fünf große Türen.
- Viel Platz auf allen Plätzen.
- Variabler beim Beladen durch ganz und teilweise wegklappbare Rücksitzlehne.
- Ökonomischer Querstrommotor.
- Frontantrieb.
- Extrem breite Spur vom (1370 mm).
- Einzelradaufhängung.
- Colt Schaltung zum gezielten Spurten und bewußten Sparen.
- Günstiger Verbrauch.  
Zum Beispiel 1400 GLX:  
bei 90 km/h 5,1 l; bei 120 km/h 7,1 l; im Stadtverkehr 8,1 l Normal  
(nach der neuen DIN 70030).

1200 GL, 40 kW (55 PS), drei Türen, Viergang-Schaltung, **DM 10590,-\***  
1200 GL, 40 kW (55 PS), fünf Türen, Viergang-Schaltung, **DM 10990,-\***  
1400 GLX, 51 kW (70 PS), drei Türen, Colt Schaltung, **DM 11490,-\***  
1400 GLX, 51 kW (70 PS), fünf Türen, Colt Schaltung, **DM 11990,-\***  
1400 GLX, 51 kW (70 PS), fünf Türen, Automatic, **DM 12790,-\***

Den dreitürigen Colt 1400 mit 51 kW (70 PS) und Colt-Schaltung gibt es außerdem in einer sportlichen GT-Version. Für DM 11790,-\*

\*Unverbindliche Preisempfehlung der MMC-Auto Deutschland GmbH, incl. MwSt. ab Importlager.



Der dreitürige Colt. Auf dem Genfer Autosalon '79 von 200 Fachjournalisten zum schönsten kompakten Dreitürer gewählt.

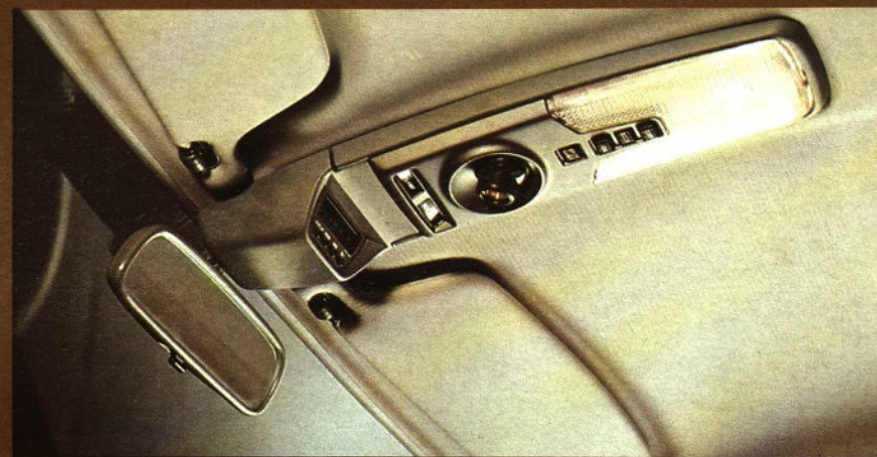
# Der Mitsubishi Sapporo. Top Coupé mit vier Erster-Klasse-Plätzen.

- „Silent shaft“-Triebwerk für ruhigen Lauf und lange Lebensdauer.
- Vier Scheibenbremsen (GSR und GSL).
- Fünfter Gang zum Sparen (GSR).
- Wartungsfreie Transistor-Zündung (GSR + GSL).
- Höhenstellbares Lenkrad.
- Halogen Doppel-Scheinwerfer.
- Fahrersitz mit integrierter Lendenwirbel-Stütze.
- Fondsitze mit integrierten Nackenstützen (GSR und GSL).
- Günstiger Verbrauch.  
Zum Beispiel 2000 GSR:  
bei 90 km/h 7,3 l; bei 120 km/h 9,6 l; im Stadtverkehr 12,2 l Super (nach der neuen DIN 70030).



1600 GL, 55 kW (75 PS), Viergang-Getriebe, **DM 15290,-\***  
2000 GSL, 72 kW (98 PS), Automatic, **DM 17890,-\***  
2000 GSR, 79 kW (108 PS), Fünfgang-Getriebe, **DM 16990,-\***

\*Unverbindliche Preisempfehlung der MMC-Auto Deutschland GmbH, incl. MwSt. ab Importlager.



Die sportlich elegante Dachkonsole des Sapporo GSR und GSL mit Digitaluhr und punktstrahlender Leseleuchte.

# Das Mitsubishi Celeste Coupé. Chic und Charme in drei verschiedenen Rollen.

- Sport-Coupé, Limousine, Einkaufs-Combi.
- „Silent shaft“-Triebwerk für ruhigen Lauf und lange Lebensdauer.
- Fünfter Gang zum Sparen (GSR).
- Halogen-Scheinwerfer.
- Wartungsfreie Transistor-Zündung (GSR).
- Höhenverstellbares Lenkrad.
- Große Hecktür.
- Wegklappbare Rückbank-Lehne.
- Günstiger Verbrauch.

Zum Beispiel 2000 GSR:  
bei 90 km/h 7,3 l; bei 120 km/h 9,4 l;  
im Stadtverkehr 12,8 l Super (nach der neuen DIN 70030).

1600 ST, 54 kW (73 PS), Viergang-Getriebe, **DM 12390,-\***  
2000 GSR, 77 kW (105 PS), Fünfgang-Getriebe, **DM 13690,-\***

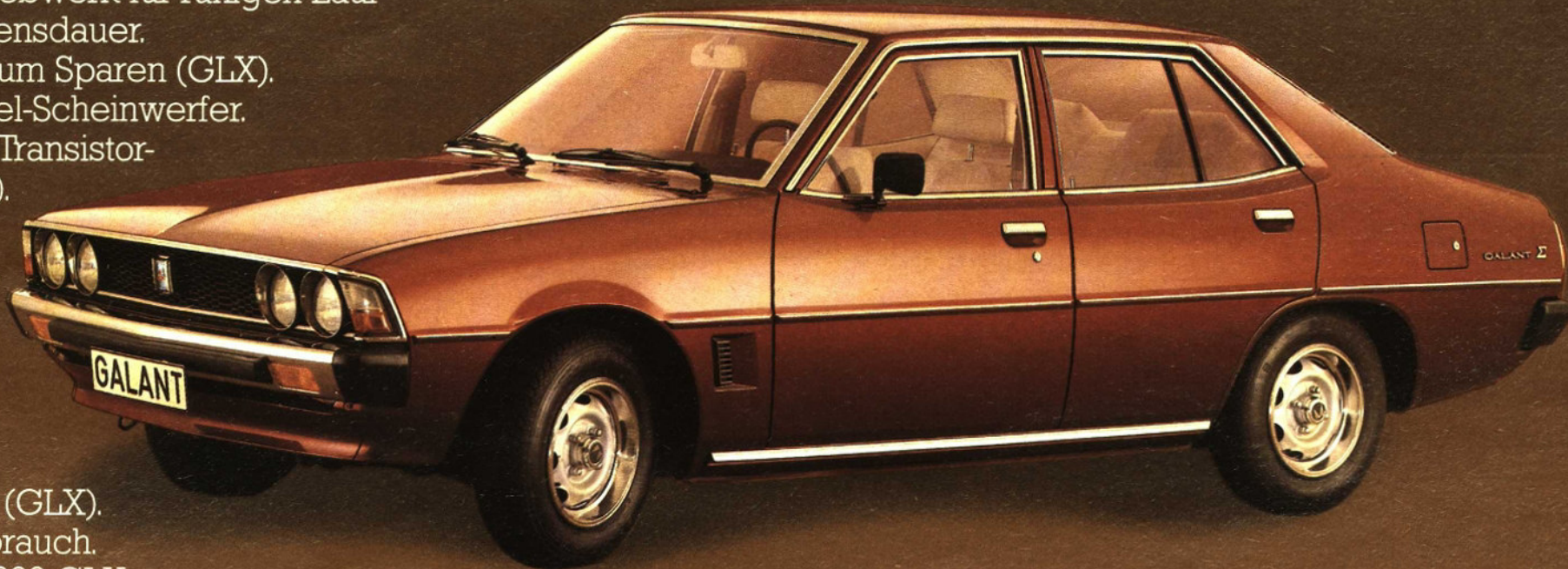
\*Unverbindliche Preisempfehlung der MMC-Auto Deutschland GmbH, incl. MwSt. ab Importlager.



Ein Handgriff macht das schicke Celeste Sport-Coupé zum praktischen Celeste Einkaufs-Combi.

# Der Mitsubishi Galant. Vornehme Eleganz und ausgereifte Technik.

- „Silent shaft“-Triebwerk für ruhigen Lauf und lange Lebensdauer.
- Fünfter Gang zum Sparen (GLX).
- Halogen Doppel-Scheinwerfer.
- Wartungsfreie Transistor-Zündung (GLX).
- Höhenverstellbares Lenkrad.
- Höhenverstellbarer Fahrersitz.
- Fondsitze mit integrierten Nackenstützen (GLX).
- Günstiger Verbrauch.  
Zum Beispiel 2000 GLX:  
bei 90 km/h 7,3 l; bei 120 km/h 9,3 l;  
im Stadtverkehr 12,2 l Super (nach der neuen DIN 70030).



1600 GL, 55 kW (75 PS), Viergang-Getriebe, **DM 12990,-\***  
2000 GLX, 72 kW (98 PS), Automatic, **DM 15590,-\***  
2000 GLX, 72 kW (98 PS), Fünfgang-Getriebe, **DM 14690,-\***

\*Unverbindliche Preisempfehlung der MMC-Auto Deutschland GmbH, incl. MwSt. ab Importlager.

Die in der Neigung verstellbare Rückbank-Lehne des Galant GLX für entspanntes Sitzen im Fond.

# Der Mitsubishi Galant Combi. Viel Komfort und jede Menge Platz zum Laden.

- Alle Vorzüge der Limousine.  
Dazu:
- Voluminöse Hecktür
- gut 1,65 m<sup>3</sup> Laderaum
- Ladefläche mit strapazierfähigem Teppichboden ausgelegt.
- Praktische Gleit-schienen zum einfachen Be- und Entladen.
- Günstiger Verbrauch.  
Zum Beispiel 2000 GLX:  
bei 90 km/h 7,4 l;  
bei 120 km/h 9,8 l;  
im Stadtverkehr 11,9 l Super  
(nach der neuen DIN 70030).



1600 GL, 55 kW (75 PS), fünf Türen, Viergang-Getriebe, **DM 13990,-\***  
2000 GLX, 72 kW (98 PS), fünf Türen, Fünfgang-Getriebe, **DM 15790,-\***

\*Unverbindliche Preisempfehlung der MMC-Auto Deutschland GmbH, incl. MwSt. ab Importlager.

Der Galant Combi. Die komfortable Combi-Limousine für Alltags-, Urlaubs-, Freizeit-, Hobby- und Geschäftsreisen.

# Die sechs Richtigen von Mitsubishi bringen Ihnen doppelten Gewinn.

## Ein Gewinn ist Ihnen sicher.

Wenn Sie diesen Prospekt betrachten, gewinnen Sie einen ersten Überblick über die Mitsubishi Modell-Palette und die Mitsubishi Konzeption der dauerhaften Autofreude.

Und etwas besser über eine der erfolgreichsten japanischen Automobilmarken informiert zu sein, ist heute sicher für jeden Autofahrer ein Gewinn. Einen noch umfassenderen Eindruck gewinnen Sie, wenn Sie unsere große Mitsubishi Autoschau besuchen und das Modell Ihrer Wahl probefahren.

**Ganz neu im Programm:  
Mitsubishi L300 - der Kompaktbus.**



Lieferbar ab Juni 1980. Bus DM 14990,-; Transporter DM 13490,-;  
unverbindliche Preisempfehlungen der  
MMC-Auto Deutschland GmbH inkl. MwSt. ab Importlager.

Lieferbar ab Juni 1980.

## Für den zweiten Gewinn brauchen Sie etwas Glück.

Beim großen Mitsubishi Gewinnspiel – „Sechs Richtige – jeder ein Gewinn“ – können Sie einen Mitsubishi Sapporo, einen Galant Combi, eine Galant Limousine, ein Celeste Coupé, einen Lancer oder einen Mitsubishi Colt gewinnen.

Wie, das erfahren Sie auf der Teilnahmekarte und die bekommen Sie bei Ihrem Mitsubishi Vertragshändler.

Sie können sie aber auch bei der MMC-Auto Deutschland GmbH in 6090 Rüsselsheim.  
Postfach 1166 anfordern.



**MITSUBISHI**  
Dauerhafte Autofreude

## Ihr Mitsubishi Vertragshändler

### Autohaus am Bahnhof Westend

Sophie-Charlotten-Straße 20  
(Nähe Spandauer Damm)  
**1000 Berlin 19**  
Tel. 030/3 22 40 22

### Japan-Motor-GmbH

Martin-Luther-Straße 8-10  
**1000 Berlin 30**  
Tel. 030/24 40 49

### Autohaus Oranien GmbH

Oranienburger Straße 56  
**1000 Berlin 26**  
Tel. 030/4 1112 56

### Auto-Motor-Süd

Germaniastraße 73  
**1000 Berlin 42**  
Tel. 030/6 25 60 10-19