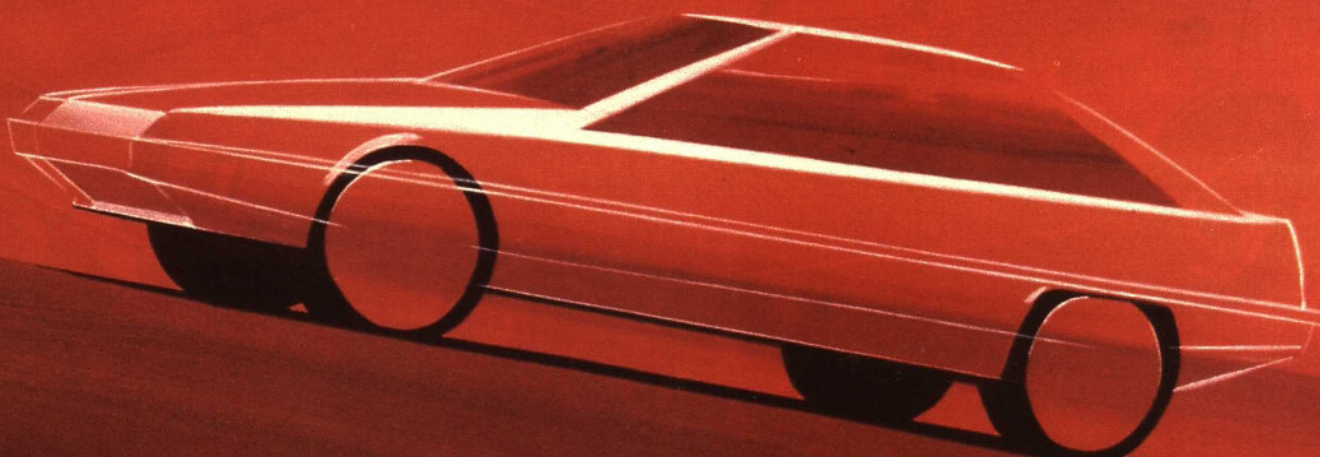


**Das Mitsubishi Programm:**

**Immer bessere Leistungen  
auf allen Gebieten  
der Automobil-Entwicklung.  
Zum Nutzen  
aller Autofahrer.**



**MITSUBISHI**  
Dauerhafte Autofreude

# Das Mitsubishi Programm:

Forschung und Entwicklung kennen bei Mitsubishi keinen Stillstand. Auf allen Gebieten des Automobilbaus wird ständig an Verbesserungen der bisher erzielten Ergebnisse gearbeitet: an immer besserer Aerodynamik für Karosserien, an noch mehr wirtschaftlicher Leistung beim Bau von Saug- oder Turbomotoren, an noch mehr Gewichtseinsparung, an noch besserer Raumausnutzung und noch höherem Fahrkomfort, an noch wirksameren Sicherheitstechniken. Die Ergebnisse kommen nicht nur neuen Modellen zugute, sondern dienen auch der regelmäßigen Detailverbesserung von laufenden Modellen.

Vor allem aber arbeitet Mitsubishi daran, Entwicklung und Serienfertigung mit Hilfe der Elektronik, so zu präzisieren und rationalisieren, daß höchste Qualität und modernste Technik für möglichst viele Autofahrer erschwinglich und damit nutzbar werden. So ist das Verhältnis von Preis und Wert heute bei jedem Mitsubishi Automobil überzeugender denn je. Der Vergleich mit anderen Automobilen wird Ihnen das bestätigen. Die Fakten in diesem Prospekt sollen Ihnen als Grundlage beim Vergleichen dienen.



## Der Mitsubishi Colt.

Frontantrieb, extrem breite Spur (1.370 mm), Einzelradaufhängung vorn und hinten, lange Federwege, negativer Lenkrollradius, diagonal wirkendes Zweikreis-Brems-System.

Verbundglas-Frontscheibe, Heckscheiben-Wisch/Waschanlage, Halogenscheinwerfer, Nebelrückleuchte.

Immer mit großer Hecktür und als GLX und GT mit ganz oder teilweise umklappbarer Rücksitzlehne. Als 1400-cm<sup>3</sup>-Turbo mit kontaktloser Zündanlage, Leichtmetallfelgen und Niederquerschnittreifen. Klassenbesten in der ADAC-Pannenstatistik '81 („ADAC motorwelt“, Heft 5/82). Wirtschaftlichster 1400er in der ADAC-Betriebskosten-Tabelle '81 („ADAC motorwelt“, Heft 12/81).

Im „mot“-Test „Testen Sie Ihr Auto selbst“ schon viermal mit Bestnoten bedacht („mot“ Die Autozeitschrift, Heft 24/78, Heft 20/79, Heft 20/80 und Heft 20/81).

Nach „mot“ (Heft 11/81) einer der zehn beliebtesten Gebrauchtwagen in Deutschland. Und im „Stern“ (Heft 25/82) das Importauto mit dem höchsten Wiederverkaufswert nach 4 Jahren und durchschnittlich 60.000 km.

Colt 1200 GL	Viergang-	DM 11.690,-*
dreitung 40 kW (55 PS)	Schaltung	
Colt 1200 GL	Viergang-	DM 12.290,-*
fünftung 40 kW (55 PS)	Schaltung	
Colt 1200 GL	Öko-	DM 12.590,-*
dreitung 40 kW (55 PS)	Automatic	
Colt 1400 GLX	Spurt & Spar-	DM 12.390,-*
dreitung 51 kW (70 PS)	Schaltung	
Colt 1400 GLX	Spurt & Spar-	DM 12.990,-*
fünftung 51 kW (70 PS)	Schaltung	
Colt 1400 GLX	Öko-	DM 13.890,-*
fünftung 51 kW (70 PS)	Automatic	
Colt 1400 GT	Spurt & Spar-	DM 12.690,-*
dreitung 51 kW (70 PS)	Schaltung	
Colt Turbo	Spurt & Spar-	DM 16.500,-*
dreitung 77 kW (105 PS)	Schaltung	

\*Unverbindliche Preisempfehlung der MMC-Auto Deutschland GmbH, ab Importlager, zuzüglich Überführungskosten.

Ihr Mitsubishi Händler macht Ihnen auch gern ein günstiges Leasing-Angebot.



## Der Mitsubishi Lancer.

Kompakte viertürige Limousine mit klarer Linienführung im Design und überaus großzügigem Innenraum. Verbundglas-Frontscheibe, H4-Breitband-Scheinwerfer, Nebelschlussleuchte. Höhenverstellbares Lenkrad, Dreipunkt-Automatikgurte vorn und hinten. Kofferraum auch vom Fahrersitz aus zu öffnen. Vordersitze mit höhenverstellbaren Kopfstützen. Fondsitze mit breiter Mittelarmlehne und integrierten Kopfstützen. Alle Modelle haben ein Fünfgang-Getriebe mit drehzahl-senkendem Schon-Spargang.

Lancer 1600 GSR und 2000 Turbo ECI haben Scheibenbremsen vorn und hinten.

Lancer			
1400 GLX	50 kW (68 PS)	Fünfgang	DM 13.990,-*
Lancer			
1400 GLX	50 kW (68 PS)	Automatic	DM 14.890,-*
Lancer			
1600 GSR	62 kW (84 PS)	Fünfgang	DM 14.690,-*
Lancer			
2000 Turbo			
ECI	125 kW (170 PS)	Fünfgang	DM 24.500,-*

\*Unverbindliche Preisempfehlung der MMC-Auto Deutschland GmbH, ab Importlager, zuzüglich Überführungskosten.

Ihr Mitsubishi Händler macht Ihnen auch gern ein günstiges Leasing-Angebot.



**NEU**

### Der Mitsubishi Tredia.

Frontgetriebene Reiselimousine mit quer eingebautem Motor, Einzelradaufhängung vorn und hinten, hervorragender Aerodynamik ( $C_w$ -Wert 0,39), umfassender Wirtschaftlichkeit und bemerkenswert großzügigem Platzangebot. Mit Verbundglas-Frontscheibe, H 4-Breitband-Scheinwerfern, Nebelschlußleuchte und von innen einstellbarem Außenspiegel. Mit höhenverstellbarem Lenkrad, höhenverstellbaren Kopfstützen und Dreipunkt-Automatik-Gurten für Fahrer und Beifahrer. Großer beleuchteter Kofferraum, auch vom Fahrersitz aus zu öffnen.

Motor, Fahrwerk und Bremsen des Tredia sind entsprechend der höheren Leistung ausgelegt. (Zum

Beispiel: mit kontaktloser Zündanlage, elektrischer Kraftstoffpumpe, Ölkühler, Querstabilisator an der Hinterachse und innenbelüfteten Scheibenbremsen vorn).

Tredia 1400 GLX	51 kW (70 PS)	Spurt & Sparschaltung	DM 13.990,-*
Tredia 1600 GLS	55 kW (75 PS)	Spurt & Sparschaltung	DM 14.990,-*
Tredia 1600 GLS	55 kW (75 PS)	Öko-Automatik	DM 15.990,-*
Tredia 1600 Turbo	84 kW (114 PS)	Spurt & Sparschaltung	DM 18.990,-*

\*Unverbindliche Preisempfehlung der MMC-Auto Deutschland GmbH, ab Importlager, zuzüglich Überführungskosten.

Ihr Mitsubishi Händler macht Ihnen auch gern ein günstiges Leasing-Angebot.



### Der Mitsubishi Galant.

Komfort-Limousine mit höchstem Qualitäts-Standard in Ausstattung und Technik.

Mit „silent shaft“-Triebwerk (zwei Ausgleichswellen) für extrem ruhigen Lauf. Mit Einzelradaufhängung und Scheibenbremsen vorn und hinten (GLS und Turbo). Fünfgang-Getriebe mit drehzahlensenkendem Schon-Spargang.

H 4-Breitband-Scheinwerfer mit integrierten Nebelscheinwerfern und Scheinwerfer-Wisch/Waschanlage, Nebel-Schlußleuchten und zwei von innen einstellbaren Außenspiegeln.

Höhenverstellbares Lenkrad, höhenverstellbarer Fahrersitz, neigungs- und höhenverstellbare Kopfstützen, Dreipunkt-Automatik-Gurte vorn und hinten. Fondsitze mit 2

integrierten Kopfstützen und breiter Mittelarmlehne.

Die besonders kraftvolle Turbo-Version ist mit Gasdruckeinsätzen in den Federbeinen, vier innenbelüfteten Scheibenbremsen und Servolenkung ausgestattet.

Galant 1600 GLX	55 kW (75 PS)	Fünfgang	DM 15.590,-*
Galant 2000 GLS	75 kW (102 PS)	Fünfgang	DM 16.990,-*
Galant 2000 GLS	75 kW (102 PS)	Automatic	DM 17.990,-*
Galant 2300 GLX Turbo D	62 kW (84 PS)	Fünfgang	DM 19.990,-*
Galant 2000 Turbo ECI	125 kW (170 PS)	Fünfgang mit ASBS	DM 23.900,-* DM 24.875,-*

\*Unverbindliche Preisempfehlung der MMC-Auto Deutschland GmbH, ab Importlager, zuzüglich Überführungskosten.

Ihr Mitsubishi Händler macht Ihnen auch gern ein günstiges Leasing-Angebot.



**NEU**

### Der Mitsubishi Galant Combi.

Ein Komfort-Combi mit der Eleganz einer Limousine. Geschäftswagen, Freizeit- oder Urlaubsaufomobil von besonderem Format (1,65 m<sup>3</sup> Laderaum bei umgeklappter Rücksitzlehne).

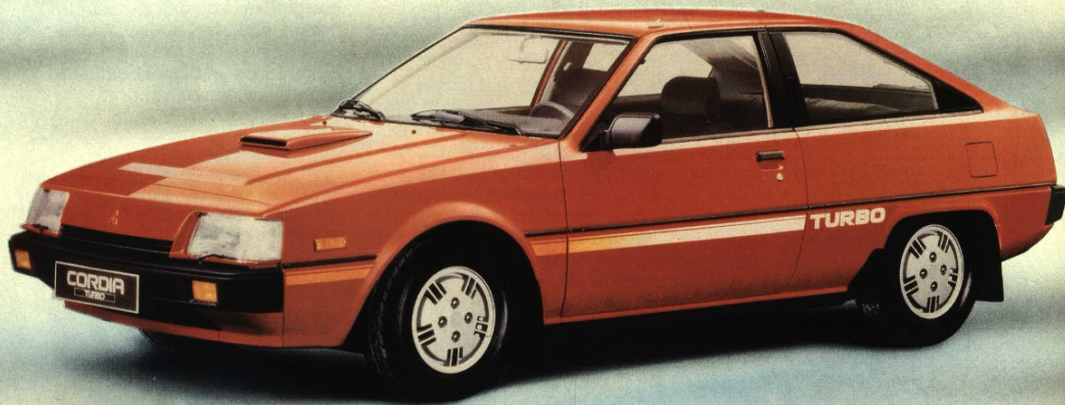
Mit Halogen-Breitband-Scheinwerfern, integrierten Nebelscheinwerfern, Scheinwerfer-Wisch/Waschanlage und Nebelschlußleuchte.

Mit höhenverstellbaren Kopfstützen vorn (im GLX auch hinten) und mit vier Dreipunkt-Automatik-Gurten. Mit weitöffnender Hecktür und praktischen Gleitschienen auf der mit strapazierfähigem Teppichboden ausgelegten Ladefläche.

Galant 1600 GL Combi	55 kW (75 PS)	Fünfgang	DM 16.590,-*
Galant 2000 GLX Combi	75 kW (102 PS)	Fünfgang	DM 17.890,-*

\*Unverbindliche Preisempfehlung der MMC-Auto Deutschland GmbH, ab Importlager, zuzüglich Überführungskosten.

Ihr Mitsubishi Händler macht Ihnen auch gern ein günstiges Leasing-Angebot.



**NEU**

### Der Mitsubishi Cordia.

Sportliches Coupé mit phantastischer Aerodynamik (Luftwiderstandsbeiwert 0,34), Frontantrieb, quer eingebautem Motor, Einzelradaufhängung vorn und hinten und ungewöhnlichem Komfort und Platzangebot für Fahrer, Beifahrer und Mitfahrer.

Verbundglas-Frontscheibe, H4-Breitband-Scheinwerfer mit Wisch/Waschanlage, Nebelschlußleuchte, zwei von innen einstellbare Außenspiegel, Heckscheibenwischer, großer beleuchteter Kofferraum, auch vom Fahrersitz aus zu öffnen. Ganz oder teilweise umlegbare Rücksitzlehne.

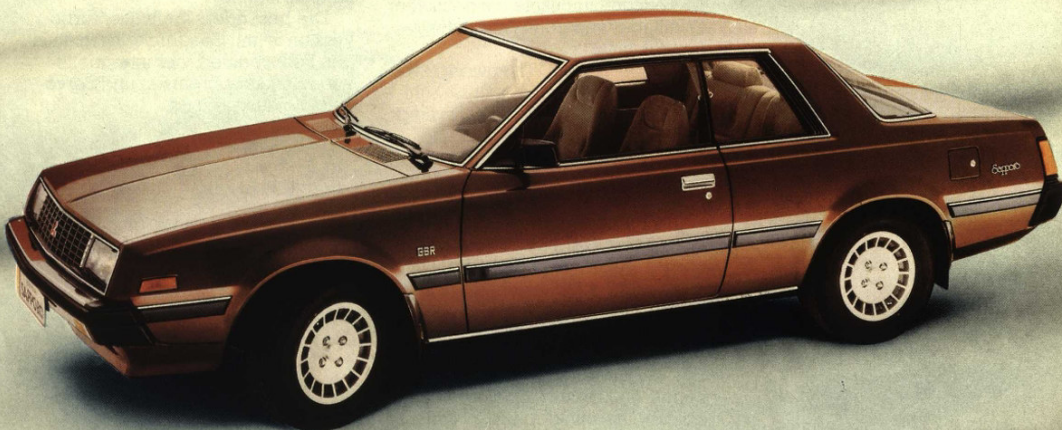
Motor, Fahrwerk, Getriebe und Bremsen der Turbo-Version wurden sorgsam auf die höhere Leistung

abgestimmt. Der Motor arbeitet mit einer kontaktlosen Zündanlage, einem Ölkühler und einer elektrischen Kraftstoffpumpe. Die Hinterachse erhielt einen zusätzlichen Querstabstabilisator, die Felgen sind aus Leichtmetall. Die Scheibenbremsen vorn werden innenbelüftet.

Cordia		Spurt & Spar-	
1600 GSL	55 kW (75 PS)	Schaltung	DM 16.990,-*
Cordia		Öko-	
1600 GSL	55 kW (75 PS)	Automatic	DM 17.990,-*
Cordia		Spurt & Spar-	
1600 Turbo	84 kW (114 PS)	Schaltung	DM 20.900,-*

\*Unverbindliche Preisempfehlung der MMC-Auto Deutschland GmbH, ab Importlager, zuzüglich Überführungskosten.

Ihr Mitsubishi Händler macht Ihnen auch gern ein günstiges Leasing-Angebot.



### Der Mitsubishi Sapporo.

Sportlich elegantes Luxus-Coupé mit einem Höchstmaß an entlastendem Komfort, kultivierten Fahreigenschaften und progressiver Technik. Mit einem extrem laufruhigen „silent shaft“-Triebwerk. Mit Einzelradaufhängung und Scheibenbremsen vorn und hinten und mit serienmäßigen Leichtmetallfelgen (GSR, GLS und Turbo). Mit H4-Breitband-Scheinwerfern und Nebelschlußleuchte. Mit Scheinwerfer-Wisch/Waschanlage und zwei von innen einstellbaren Außenspiegeln. Mit höhenverstellbarem Lenkrad und höhenverstellbarem Fahrersitz.

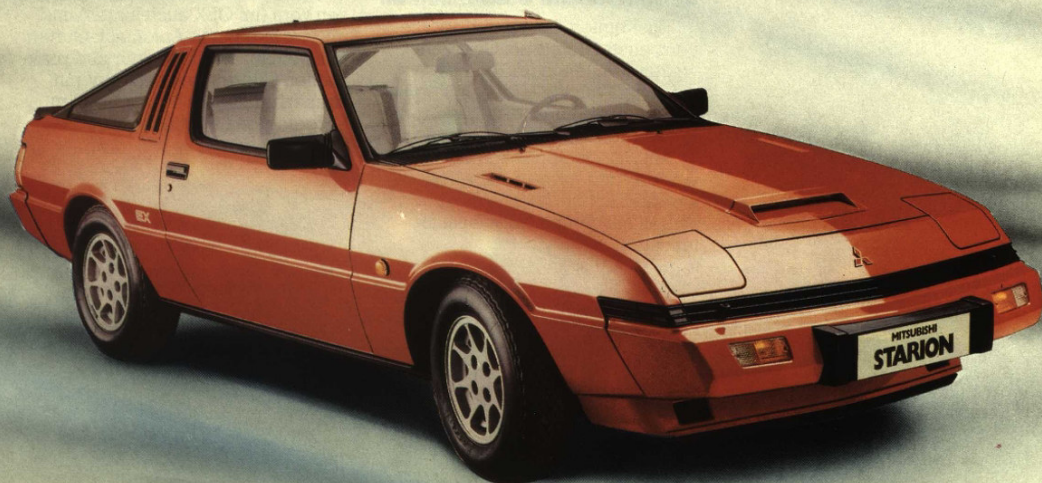
In der Turbo-Version mit Gasdruckeinsätzen in den Federbeinen, vier innenbelüfteten Scheibenbremsen und Servolenkung. Beschleunigung von 0 auf 100 km/h in 8,5 Sekunden. Höchstgeschwindigkeit 205 km/h. Als Sonderausstattung ein elektronisch gesteuertes Anti-Schleuder-Brems-System.

nigung von 0 auf 100 km/h in 8,5 Sekunden. Höchstgeschwindigkeit 205 km/h. Als Sonderausstattung ein elektronisch gesteuertes Anti-Schleuder-Brems-System.

Sapporo			
1600 GLX	55 kW (75 PS)	Fünfgang	DM 17.490,-*
Sapporo			
2000 GSR	82 kW (112 PS)	Fünfgang	DM 18.990,-*
Sapporo			
2000 GLS	75 kW (102 PS)	Automatic	DM 19.990,-*
Sapporo 2000			
Turbo ECI	125 kW (170 PS)	Fünfgang mit ASBS	DM 25.500,-* DM 26.475,-*

\*Unverbindliche Preisempfehlung der MMC-Auto Deutschland GmbH, ab Importlager, zuzüglich Überführungskosten.

Ihr Mitsubishi Händler macht Ihnen auch gern ein günstiges Leasing-Angebot.



**NEU**

### Der Mitsubishi Starion.

Exklusiver Sportwagen mit Höchstleistungs-Turbo-Triebwerk, elektronisch gesteuerter Kraftstoffeinspritzung und Zündanlage. Beschleunigung von 0 auf 100 km/h in 7,9 Sekunden, Höchstgeschwindigkeit 220 km/h.

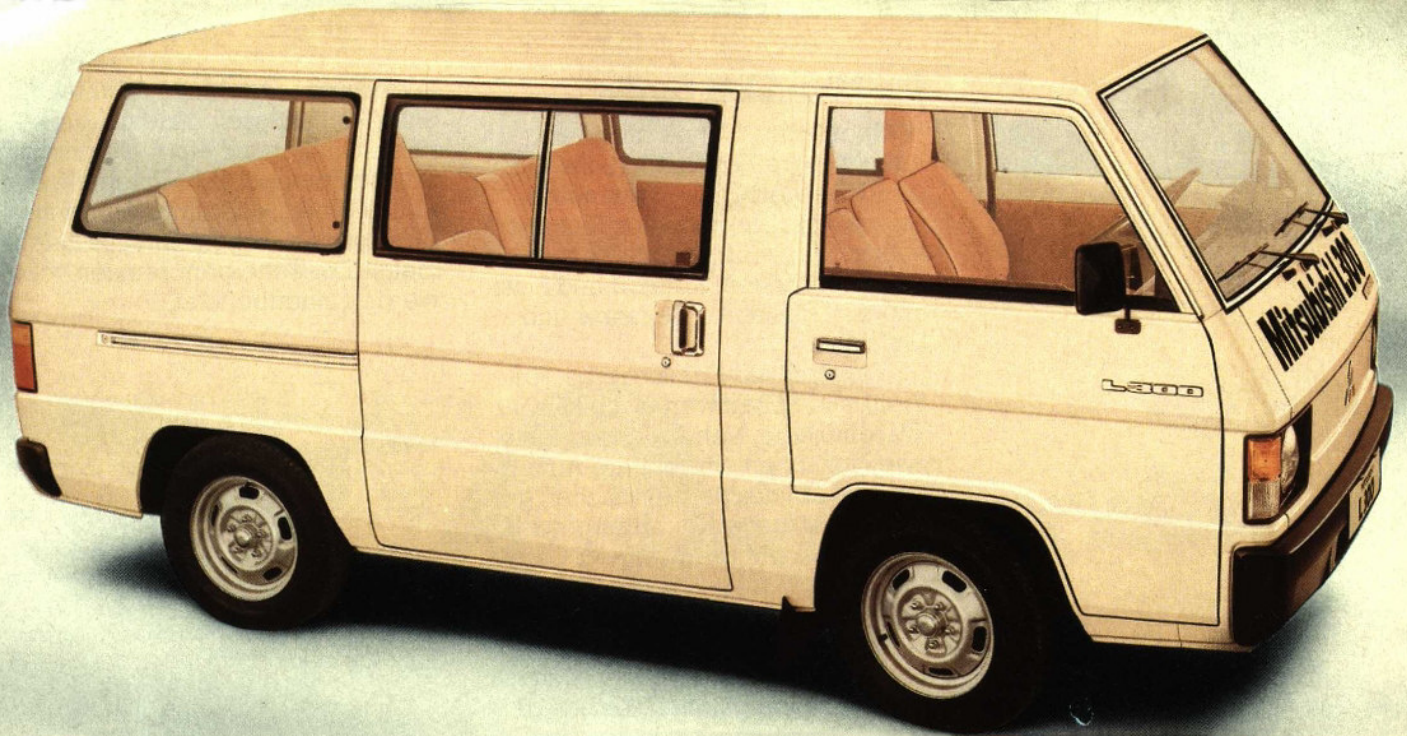
Einzelradaufhängung vorn und hinten, Gasdruckeinsätze in allen vier Federbeinen. Vier innenbelüftete Scheibenbremsen, serienmäßig mit elektronisch gesteuertem Anti-Schleuder-Brems-System (ASBS). Ledersportsitze für Fahrer und

Beifahrer mit individueller Körperanpassung (sechsfach verstellbar). Höhenverstellbares Lenkrad, Servolenkung und elektrische Scheibenheber.

Starion			
Turbo ECI	125 kW (170 PS)	Fünfgang	DM 31.500,-*

\*Unverbindliche Preisempfehlung der MMC-Auto Deutschland GmbH, ab Importlager, zuzüglich Überführungskosten.

Ihr Mitsubishi Händler macht Ihnen auch gern ein günstiges Leasing-Angebot.



Mitsubishi L 300 Wohnmobil  
„Hymer camp II“

### Der Mitsubishi L 300 Kompakt-Bus.

Komfortabler Personenwagen und praktisches Freizeitgefährt in einem 1600-cm<sup>3</sup>-Motor für Normalbenzin. 9 Sitze, fünf Gänge, fünf Türen. Kompakt (Länge 4 m, Höhe 1,80 m) und wendig (Wendekreis nur 10,10 m). Durch umklappbare hintere Sitzbank variabel im Laderaum. Vorn innenbelüftete Scheibenbremsen, hinten große Trommelbremsen. Verbundglas-Frontscheibe und heizbare Heckscheibe. Stoffbezogene Sitze, Boden mit Teppich ausgelegt, gepolsterter Dachhimmel, separate Fondheizung.

Die Ausstattungs-Varianten der anderen L 300-Modelle erfragen Sie bitte bei Ihrem Mitsubishi Händler.

L 300 Kompakt-Bus	48 kW (65 PS)	Fünfgang	DM 17.600,-*
L 300 Kompakt-Combi	48 kW (65 PS)	Fünfgang	DM 16.600,-*
L 300 Kompakt-Transporter	48 kW (65 PS)	Viergang	DM 15.600,-*
L 300 Pritsche	48 kW (65 PS)	Viergang	DM 17.390,-*
L 300 Kofferaufbau	48 kW (65 PS)	Viergang	DM 22.450,-*
L 300 Wohnmobil	48 kW (65 PS)	Viergang	Preis auf Anfrage

\*Unverbindliche Preisempfehlung der MMC-Auto Deutschland GmbH, ab Importlager, zuzüglich Überführungskosten.

Ihr Mitsubishi Händler macht Ihnen auch gern ein günstiges Leasing-Angebot.

MITSUBISHI-VERTRAGSHÄNDLER  
**Autohaus  
 Südstadt GmbH**  
 Kopernikusstraße 8 – 16  
 Telefon (09 11) 4 39 24  
 8500 Nürnberg 40

Mitsubishi Automobile werden in viele Länder der Erde geliefert. In diesen Ländern sind die Verkehrsgesetze und Zulassungsbestimmungen nicht alle gleich. Deshalb können das Modell-Angebot, die Ausstattung sowie die technischen Daten der einzelnen Mitsubishi Automobile von den Angaben im Prospekt abweichen. Farbabweichungen sind drucktechnisch bedingt.

Dieser Informationsprospekt ist eine Veröffentlichung der MMC-Auto Deutschland GmbH in 6097 Trebur 2, Hessenauer Straße 2. Für weitere Informationen stehen Ihnen unsere Mitsubishi Vertragshändler gern zur Verfügung.

  
**MITSUBISHI**  
 Dauerhafte Autofreude